

燃料費等調整単価(高圧固定プラン2025年度版燃調\_東京エリア)

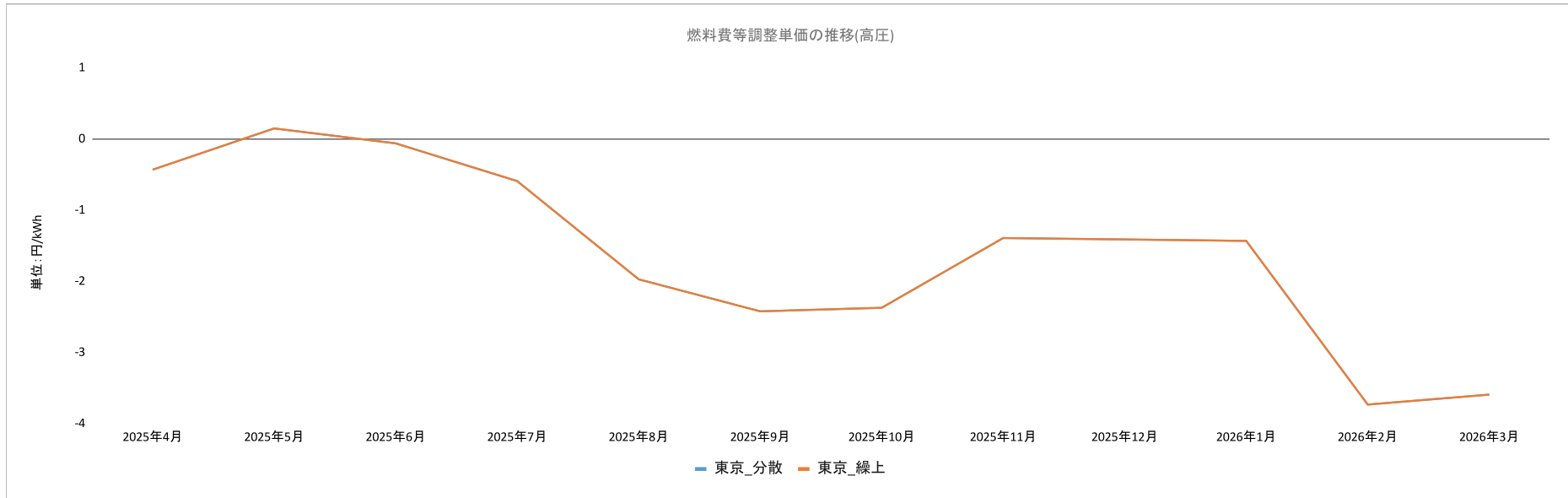
●燃料費調整単価 \*国の激変緩和値引を含む

エリア	2025年4月		2025年5月		2025年6月		2025年7月		2025年8月		2025年9月		2025年10月		2025年11月		2025年12月		2026年1月		2026年2月		2026年3月	
	高圧	特別高圧	高圧	特別高圧	高圧	特別高圧	高圧	特別高圧	高圧	特別高圧	高圧	特別高圧	高圧	特別高圧	高圧	特別高圧	高圧	特別高圧	高圧	特別高圧	高圧	特別高圧	高圧	特別高圧
東京_分散	-0.43	0.26	0.15	0.15	-0.06	-0.06	-0.59	-0.57	-1.97	-0.94	-2.42	-1.18	-2.37	-1.33	-1.39	-1.35	-1.41	-1.37	-1.43	-1.39	-3.73	-1.39	-3.59	-1.26
東京_線上海	-0.43	0.26	0.15	0.15	-0.06	-0.06	-0.59	-0.57	-1.97	-0.94	-2.42	-1.18	-2.37	-1.33	-1.39	-1.35	-1.41	-1.37	-1.43	-1.39	-3.73	-1.39	-3.59	-1.26

<前月との差異>

エリア	2025年4月		2025年5月		2025年6月		2025年7月		2025年8月		2025年9月		2025年10月		2025年11月		2025年12月		2026年1月		2026年2月		2026年3月	
	高圧	特別高圧	高圧	特別高圧	高圧	特別高圧	高圧	特別高圧	高圧	特別高圧	高圧	特別高圧	高圧	特別高圧	高圧	特別高圧	高圧	特別高圧	高圧	特別高圧	高圧	特別高圧	高圧	特別高圧
東京_分散			0.58	-0.11	-0.21	-0.21	-0.53	-0.51	-1.38	-0.37	-0.45	-0.24	0.05	-0.15	0.98	-0.02	-0.02	-0.02	-0.02	-0.02	-2.30	0.00	0.14	0.13
東京_線上海			0.58	-0.11	-0.21	-0.21	-0.53	-0.51	-1.38	-0.37	-0.45	-0.24	0.05	-0.15	0.98	-0.02	-0.02	-0.02	-0.02	-0.02	-2.30	0.00	0.14	0.13

●燃料費調整単価の推移



[参考]平均燃料価格

	2025年4月		2025年5月		2025年6月		2025年7月		2025年8月		2025年9月		2025年10月		2025年11月		2025年12月		2026年1月		2026年2月		2026年3月	
	高圧	特別高圧	高圧	特別高圧	高圧	特別高圧	高圧	特別高圧	高圧	特別高圧	高圧	特別高圧	高圧	特別高圧	高圧	特別高圧	高圧	特別高圧	高圧	特別高圧	高圧	特別高圧	高圧	特別高圧
平均原油価格		74,680		75,519		76,168		75,324		72,187		68,774		65,796		65,399		66,724		68,270		68,811		68,874
平均LNG価格		97,032		96,530		95,616		91,452		88,743		86,945		85,673		85,025		84,049		82,880		82,647		83,931
平均石炭価格		23,355		22,788		21,690		19,887		18,459		17,505		17,040		17,317		17,544		18,038		18,082		18,419

エリア	換算係数			基準燃料価格		基準燃料単価	
	$\alpha$	$\beta$	$\gamma$	高圧	特高	高圧	特高
東京	0.0030	0.3489	0.7318	49,800	49,800	0.190	0.185

$$\text{燃料費調整単価} = (\text{平均燃料価格}^{\ast 1} - \text{基準燃料価格}^{\ast 2}) \times \text{基準単価}^{\ast 3} / 1,000$$

※1「平均燃料価格」: 毎月の原油・LNG・海外炭の貿易統計価格を左記 $\alpha \cdot \beta \cdot \gamma$ で加重平均したものであり、毎月変動いたします。

平均燃料価格 =  $A \times \alpha + B \times \beta + C \times \gamma$

・A: 3か月における1klあたりの平均原油価格

・B: 3か月における1tあたりの平均LNG価格

・C: 3か月における1tあたりの平均石炭価格

・換算係数:  $\alpha$  (原油)・ $\beta$  (LNG)・ $\gamma$  (石炭)

※2「基準燃料価格」: 燃料費調整における価格変動の基準値

※3「基準単価」: 平均燃料価格が1,000円/kl変動した場合の1kWhあたりの調整単価

※4 各燃料費調整単価適用期間に対応する燃料費調整単価適用期間につきましては、電力需給約款をご確認ください。

[https://u-power.jp/20250401\\_vakkan\\_high\\_kotei.pdf#page=46](https://u-power.jp/20250401_vakkan_high_kotei.pdf#page=46)

●市場価格調整単価(朝)

エリア	2025年4月		2025年5月		2025年6月		2025年7月		2025年8月		2025年9月		2025年10月		2025年11月		2025年12月		2026年1月		2026年2月		2026年3月	
	高圧	特別高圧	高圧	特別高圧	高圧	特別高圧	高圧	特別高圧	高圧	特別高圧	高圧	特別高圧	高圧	特別高圧	高圧	特別高圧	高圧	特別高圧	高圧	特別高圧	高圧	特別高圧	高圧	特別高圧
東京_分散	-0.55	-0.54	-0.67	-0.65	-0.45	-0.44	-0.24	-0.23	-0.12	-0.12	-0.35	-0.34	-0.16	-0.15	-0.19	-0.18	-0.60	-0.59	-0.48	-0.46	-0.30	-0.29	-0.49	-0.47
東京_線上	-0.67	-0.65	-0.45	-0.44	-0.19	-0.19	-0.12	-0.12	-0.35	-0.34	-0.20	-0.19	-0.19	-0.18	-0.49	-0.47	-0.48	-0.46	-0.30	-0.29	-0.60	-0.58	-0.11	-0.11

<前月との差異>

エリア	2025年4月		2025年5月		2025年6月		2025年7月		2025年8月		2025年9月		2025年10月		2025年11月		2025年12月		2026年1月		2026年2月		2026年3月	
	高圧	特別高圧	高圧	特別高圧	高圧	特別高圧	高圧	特別高圧	高圧	特別高圧	高圧	特別高圧	高圧	特別高圧	高圧	特別高圧	高圧	特別高圧	高圧	特別高圧	高圧	特別高圧	高圧	特別高圧
東京_分散			-0.12	-0.11	0.22	0.21	0.21	0.21	0.12	0.11	-0.23	-0.22	0.19	0.19	-0.03	-0.03	-0.41	-0.41	0.12	0.13	0.18	0.17	-0.19	-0.18
東京_線上			0.22	0.21	0.26	0.25	0.07	0.07	-0.23	-0.22	0.15	0.15	0.01	0.01	-0.30	-0.29	0.01	0.01	0.18	0.17	-0.30	-0.29	0.49	0.47

●市場価格調整単価(昼)

エリア	2025年4月		2025年5月		2025年6月		2025年7月		2025年8月		2025年9月		2025年10月		2025年11月		2025年12月		2026年1月		2026年2月		2026年3月	
	高圧	特別高圧	高圧	特別高圧	高圧	特別高圧	高圧	特別高圧	高圧	特別高圧	高圧	特別高圧	高圧	特別高圧	高圧	特別高圧	高圧	特別高圧	高圧	特別高圧	高圧	特別高圧	高圧	特別高圧
東京_分散	-0.49	-0.48	-0.43	-0.42	-0.17	-0.16	0.74	0.72	1.17	1.14	0.80	0.78	0.66	0.64	0.36	0.35	-0.29	-0.28	-0.46	-0.45	-0.55	-0.54	-0.67	-0.65
東京_線上	-0.43	-0.42	-0.17	-0.16	0.58	0.57	1.17	1.14	0.80	0.78	0.83	0.81	0.36	0.35	-0.23	-0.23	-0.46	-0.45	-0.55	-0.54	-0.82	-0.80	-0.18	-0.18

<前月との差異>

エリア	2025年4月		2025年5月		2025年6月		2025年7月		2025年8月		2025年9月		2025年10月		2025年11月		2025年12月		2026年1月		2026年2月		2026年3月	
	高圧	特別高圧	高圧	特別高圧	高圧	特別高圧	高圧	特別高圧	高圧	特別高圧	高圧	特別高圧	高圧	特別高圧	高圧	特別高圧	高圧	特別高圧	高圧	特別高圧	高圧	特別高圧	高圧	特別高圧
東京_分散			0.06	0.06	0.26	0.26	0.91	0.88	0.43	0.42	-0.37	-0.36	-0.14	-0.14	-0.30	-0.29	-0.65	-0.63	-0.17	-0.17	-0.09	-0.09	-0.12	-0.11
東京_線上			0.26	0.26	0.75	0.73	0.59	0.57	-0.37	-0.36	0.03	0.03	-0.47	-0.46	-0.59	-0.58	-0.23	-0.22	-0.09	-0.09	-0.27	-0.26	0.64	0.62

●市場価格調整単価(晩)

エリア	2025年4月		2025年5月		2025年6月		2025年7月		2025年8月		2025年9月		2025年10月		2025年11月		2025年12月		2026年1月		2026年2月		2026年3月	
	高圧	特別高圧	高圧	特別高圧	高圧	特別高圧	高圧	特別高圧	高圧	特別高圧	高圧	特別高圧	高圧	特別高圧	高圧	特別高圧	高圧	特別高圧	高圧	特別高圧	高圧	特別高圧	高圧	特別高圧
東京_分散	0.43	0.42	0.31	0.31	0.30	0.29	1.04	1.02	1.88	1.83	1.38	1.35	0.96	0.93	0.91	0.89	0.45	0.44	0.05	0.04	0.85	0.83	0.08	0.07
東京_線上	0.31	0.31	0.30	0.29	0.82	0.80	1.88	1.83	1.38	1.35	1.22	1.19	0.91	0.89	0.36	0.35	0.05	0.04	0.85	0.83	0.09	0.09	1.13	1.10

<前月との差異>

エリア	2025年4月		2025年5月		2025年6月		2025年7月		2025年8月		2025年9月		2025年10月		2025年11月		2025年12月		2026年1月		2026年2月		2026年3月	
	高圧	特別高圧	高圧	特別高圧	高圧	特別高圧	高圧	特別高圧	高圧	特別高圧	高圧	特別高圧	高圧	特別高圧	高圧	特別高圧	高圧	特別高圧	高圧	特別高圧	高圧	特別高圧	高圧	特別高圧
東京_分散			-0.12	-0.11	-0.01	-0.02	0.74	0.73	0.84	0.81	-0.50	-0.48	-0.42	-0.42	-0.05	-0.04	-0.46	-0.45	-0.40	-0.40	0.80	0.79	-0.77	-0.76
東京_線上			-0.01	-0.02	0.52	0.51	1.06	1.03	-0.50	-0.48	-0.16	-0.16	-0.31	-0.30	-0.55	-0.54	-0.31	-0.31	0.80	0.79	-0.76	-0.74	1.04	1.01

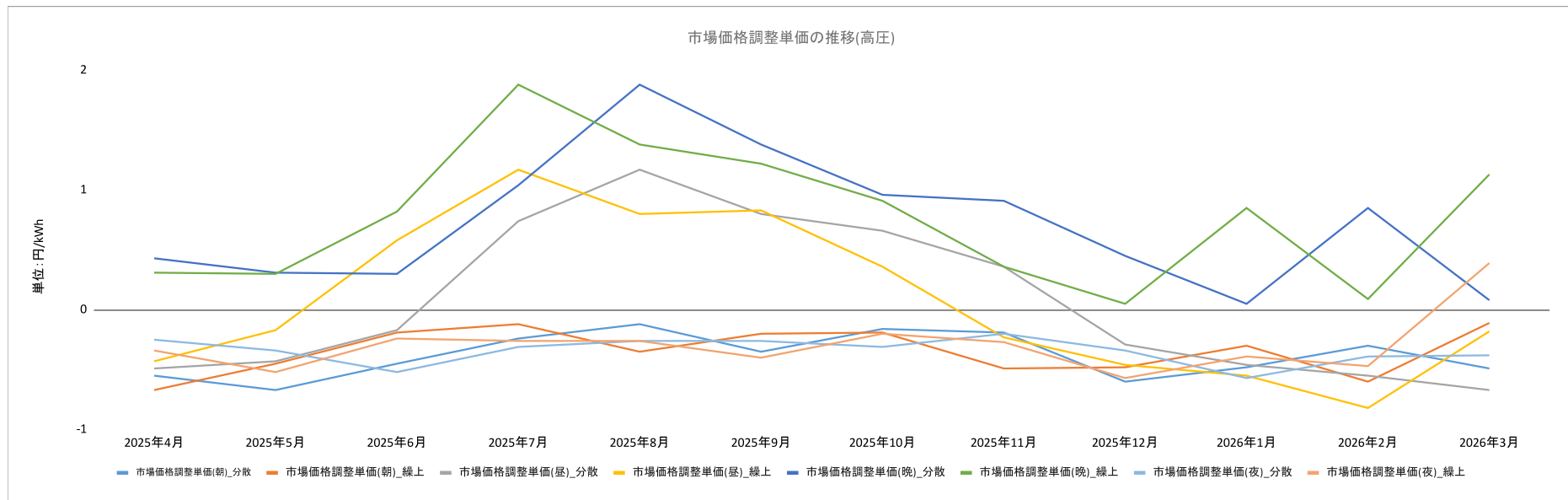
●市場価格調整単価(夜)

エリア	2025年4月		2025年5月		2025年6月		2025年7月		2025年8月		2025年9月		2025年10月		2025年11月		2025年12月		2026年1月		2026年2月		2026年3月	
	高圧	特別高圧	高圧	特別高圧	高圧	特別高圧	高圧	特別高圧	高圧	特別高圧	高圧	特別高圧	高圧	特別高圧	高圧	特別高圧	高圧	特別高圧	高圧	特別高圧	高圧	特別高圧	高圧	特別高圧
東京_分散	-0.25	-0.24	-0.34	-0.33	-0.52	-0.50	-0.31	-0.30	-0.26	-0.26	-0.26	-0.25	-0.31	-0.31	-0.20	-0.19	-0.34	-0.33	-0.57	-0.55	-0.39	-0.38	-0.38	-0.37
東京_線上	-0.34	-0.33	-0.52	-0.50	-0.24	-0.24	-0.26	-0.26	-0.26	-0.25	-0.40	-0.39	-0.20	-0.19	-0.27	-0.27	-0.57	-0.55	-0.39	-0.38	-0.47	-0.46	0.39	0.38

<前月との差異>

エリア	2025年4月		2025年5月		2025年6月		2025年7月		2025年8月		2025年9月		2025年10月		2025年11月		2025年12月		2026年1月		2026年2月		2026年3月	
	高圧	特別高圧	高圧	特別高圧	高圧	特別高圧	高圧	特別高圧	高圧	特別高圧	高圧	特別高圧	高圧	特別高圧	高圧	特別高圧	高圧	特別高圧	高圧	特別高圧	高圧	特別高圧	高圧	特別高圧
東京_分散			-0.09	-0.09	-0.18	-0.17	0.21	0.20	0.05	0.04	0.00	0.01	-0.05	-0.06	0.11	0.12	-0.14	-0.14	-0.23	-0.22	0.18	0.17	0.01	0.01
東京_線上			-0.18	-0.17	0.28	0.26	-0.02	-0.02	0.00	0.01	-0.14	-0.14	0.20	0.20	-0.07	-0.08	-0.30	-0.28	0.18	0.17	-0.08	-0.08	0.86	0.84

●時間帯ごとの市場価格調整単価の推移



[参考]平均市場価格(朝)

	2025年4月		2025年5月		2025年6月		2025年7月		2025年8月		2025年9月		2025年10月		2025年11月		2025年12月		2026年1月		2026年2月		2026年3月	
	高圧	特別高圧	高圧	特別高圧	高圧	特別高圧	高圧	特別高圧	高圧	特別高圧	高圧	特別高圧	高圧	特別高圧	高圧	特別高圧	高圧	特別高圧	高圧	特別高圧	高圧	特別高圧	高圧	特別高圧
東京	10.23		9.72		10.68		11.81		12.21		11.44		11.96		11.83		10.51		10.95		11.57		10.52	

[参考]平均市場価格(昼)

	2025年4月		2025年5月		2025年6月		2025年7月		2025年8月		2025年9月		2025年10月		2025年11月		2025年12月		2026年1月		2026年2月		2026年3月	
	高圧	特別高圧	高圧	特別高圧	高圧	特別高圧	高圧	特別高圧	高圧	特別高圧	高圧	特別高圧	高圧	特別高圧	高圧	特別高圧	高圧	特別高圧	高圧	特別高圧	高圧	特別高圧	高圧	特別高圧
東京	10.50		10.75		11.91		15.18		16.66		15.39		15.51		14.23		11.63		11.02		10.69		9.73	

[参考]平均市場価格(晩)

	2025年4月		2025年5月		2025年6月		2025年7月		2025年8月		2025年9月		2025年10月		2025年11月		2025年12月		2026年1月		2026年2月		2026年3月	
	高圧	特別高圧	高圧	特別高圧	高圧	特別高圧	高圧	特別高圧	高圧	特別高圧	高圧	特別高圧	高圧	特別高圧	高圧	特別高圧	高圧	特別高圧	高圧	特別高圧	高圧	特別高圧	高圧	特別高圧
東京	14.51		14.01		13.94		16.23		19.11		17.40		16.83		16.61		14.23		12.80		15.64		12.97	

[参考]平均市場価格(夜)

	2025年4月		2025年5月		2025年6月		2025年7月		2025年8月		2025年9月		2025年10月		2025年11月		2025年12月		2026年1月		2026年2月		2026年3月	
	高圧	特別高圧	高圧	特別高圧	高圧	特別高圧	高圧	特別高圧	高圧	特別高圧	高圧	特別高圧	高圧	特別高圧	高圧	特別高圧	高圧	特別高圧	高圧	特別高圧	高圧	特別高圧	高圧	特別高圧
東京	11.57		11.17		10.38		11.58		11.73		11.75		11.27		11.78		11.44		10.64		11.27		10.97	

	基準市場価格		基準市場単価			
	高圧	特別高圧	高圧		特別高圧	
エリア			各月の値	上限	各月の値	上限
東京	12.64	12.64	下記参照	0.500	下記参照	0.500

※1「平均市場価格」:算定期間における時間帯別等における平均市場価格(具体的には下記)

- ・平均市場価格(朝):平日(土曜日を含む)の午前8時から午後1時までの時間の平均市場価格
- ・平均市場価格(昼):平日(土曜日を含む)の午後1時から午後4時までの時間の平均市場価格
- ・平均市場価格(晩):平日(土曜日を含む)の午後4時から午後10時までの時間の平均市場価格
- ・平均市場価格(夜):朝時間、昼時間および晩時間以外の時間の平均市場価格

但し日曜日・祝日(「国民の祝日に関する法律」に規定する休日)および1/2・3、4/30、5/1・2、12/30・31は、全日「夜時間」といたします。

※2「基準市場価格」:市場価格調整における価格変動の基準値

※3「基準市場単価」:平均市場価格が1円/kWh増減した場合に発生する電力量1kWhあたりの変動額

※4 各市場価格調整単価適用期間に対応する平均市場価格算定期間につきましては、電力需給約款をご確認ください。

[https://u-power.jp/20250401\\_yakkan\\_high\\_kotei.pdf#page=51](https://u-power.jp/20250401_yakkan_high_kotei.pdf#page=51)

●各月の基準市場単価

	2025年4月		2025年5月		2025年6月		2025年7月		2025年8月		2025年9月		2025年10月		2025年11月		2025年12月		2026年1月		2026年2月		2026年3月	
	高圧	特別高圧	高圧	特別高圧	高圧	特別高圧	高圧	特別高圧	高圧	特別高圧	高圧	特別高圧	高圧	特別高圧	高圧	特別高圧	高圧	特別高圧	高圧	特別高圧	高圧	特別高圧	高圧	特別高圧
東京	0.229	0.223	0.229	0.223	0.229	0.223	0.290	0.283	0.290	0.283	0.290	0.283	0.229	0.223	0.229	0.223	0.283	0.275	0.283	0.275	0.283	0.275	0.229	0.223