

市場調整項(低圧法人プラン(基本料金制)※2023年11月1日以降にお申込み)

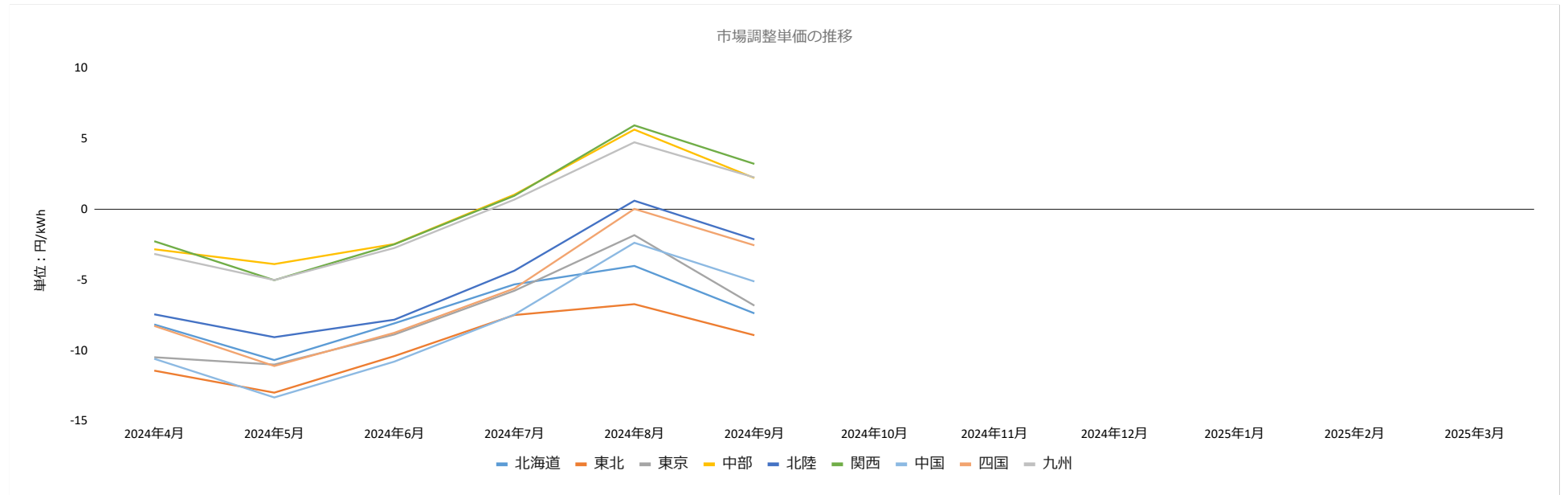
●市場調整単価

エリア	2024年4月	2024年5月	2024年6月	2024年7月	2024年8月	2024年9月	2024年10月	2024年11月	2024年12月	2025年1月	2025年2月	2025年3月
北海道	-8.19	-10.71	-8.11	-5.35	-4.04	-7.40	未確定					
東北	-11.46	-13.02	-10.43	-7.52	-6.75	-8.95	未確定					
東京	-10.51	-11.03	-8.90	-5.80	-1.86	-6.85	未確定					
中部	-2.86	-3.91	-2.49	1.01	5.62	2.19	未確定					
北陸	-7.47	-9.09	-7.85	-4.38	0.58	-2.16	未確定					
関西	-2.29	-5.05	-2.51	0.93	5.92	3.19	未確定					
中国	-10.62	-13.36	-10.82	-7.49	-2.40	-5.14	未確定					
四国	-8.29	-11.13	-8.78	-5.64	0.00	-2.58	未確定					
九州	-3.19	-5.04	-2.77	0.66	4.72	2.23	未確定					

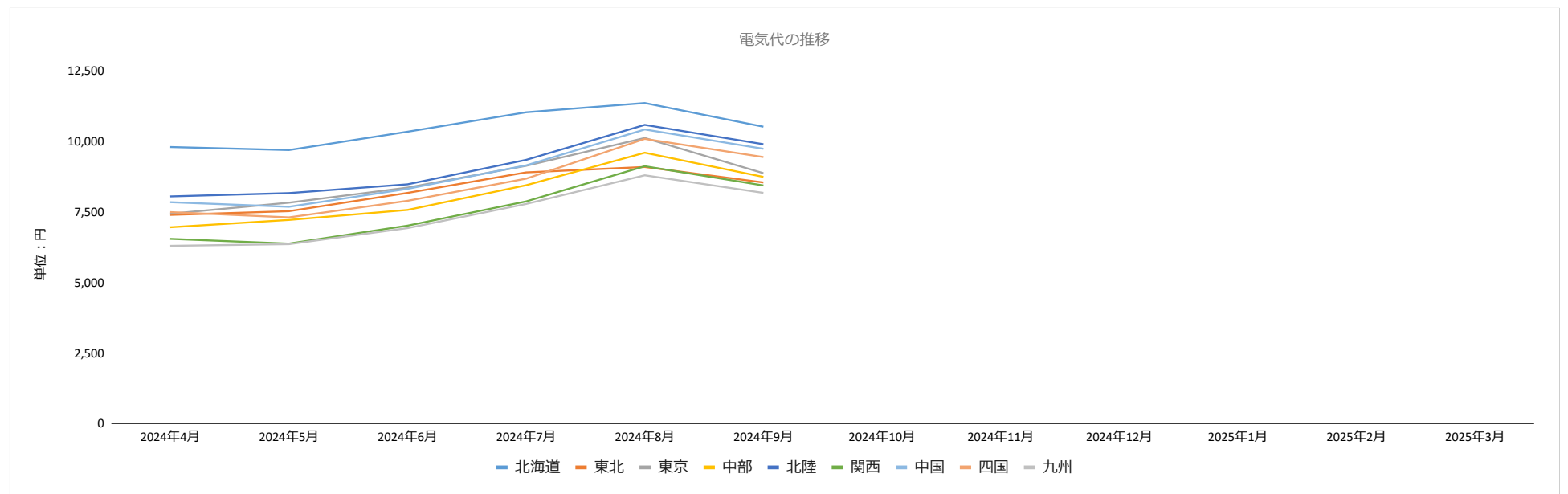
<前月との差異>

エリア	2024年4月	2024年5月	2024年6月	2024年7月	2024年8月	2024年9月	2024年10月	2024年11月	2024年12月	2025年1月	2025年2月	2025年3月
北海道		-2.52	2.60	2.76	1.31	-3.36	未確定					
東北		-1.56	2.59	2.91	0.77	-2.20	未確定					
東京		-0.52	2.13	3.10	3.94	-4.99	未確定					
中部		-1.05	1.42	3.50	4.61	-3.43	未確定					
北陸		-1.62	1.24	3.47	4.96	-2.74	未確定					
関西		-2.76	2.54	3.44	4.99	-2.73	未確定					
中国		-2.74	2.54	3.33	5.09	-2.74	未確定					
四国		-2.84	2.35	3.14	5.64	-2.58	未確定					
九州		-1.85	2.27	3.43	4.06	-2.49	未確定					

●市場調整単価の推移



●電気代の推移

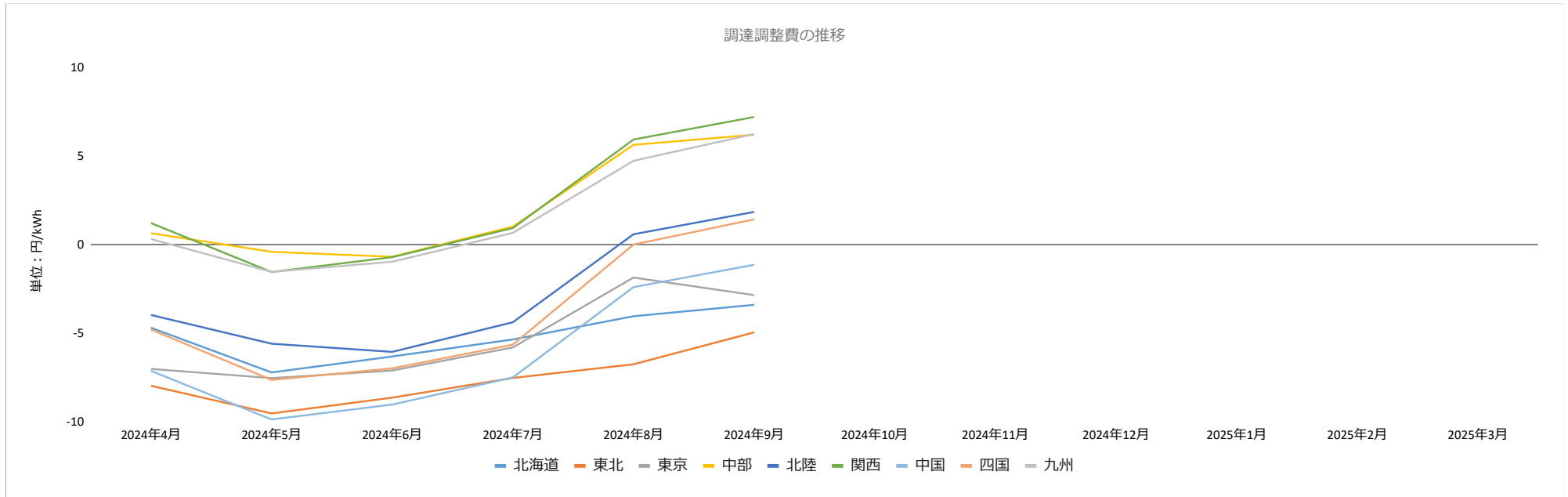


※ モデル料金は、弊社低圧法人プラン(※2023年11月1日以降にお申込み)のGREEN10の電灯プラン(基本料金制)、契約電力:4kW、使用電力量:250kWhにて算定しています。なお、料金単価は2024年5月1日実施の電気需給約款を適用しています。  
 ※ モデル料金には、消費税等相当額、燃料費調整額(国の電気料金激変緩和措置を含む)、市場価格調整額、離島ユニバーサル調整額(北海道、東北、中国、九州)、再生可能エネルギー発電促進賦課金およびその他調整額(容量抛出台相当額)が含まれています。

●調達調整費

エリア	2024年4月	2024年5月	2024年6月	2024年7月	2024年8月	2024年9月	2024年10月	2024年11月	2024年12月	2025年1月	2025年2月	2025年3月
北海道	-4.69	-7.21	-6.31	-5.35	-4.04	-3.40						
東北	-7.96	-9.52	-8.63	-7.52	-6.75	-4.95						
東京	-7.01	-7.53	-7.10	-5.80	-1.86	-2.85						
中部	0.64	-0.41	-0.69	1.01	5.62	6.19						
北陸	-3.97	-5.59	-6.05	-4.38	0.58	1.84						
関西	1.21	-1.55	-0.71	0.93	5.92	7.19						
中国	-7.12	-9.86	-9.02	-7.49	-2.40	-1.14						
四国	-4.79	-7.63	-6.98	-5.64	0.00	1.42						
九州	0.31	-1.54	-0.97	0.66	4.72	6.23						

●調達調整費の推移



[参考]平均市場価格

エリア	2024年4月	2024年5月	2024年6月	2024年7月	2024年8月	2024年9月	2024年10月	2024年11月	2024年12月	2025年1月	2025年2月	2025年3月
北海道	12.05	9.94	10.69	11.50	12.60	13.13	13.22					
東北	11.16	9.86	10.60	11.53	12.17	13.67	14.31					
東京	11.35	10.90	11.26	12.37	15.72	14.88	15.20					
中部	10.54	9.65	9.42	10.86	14.77	15.26	14.79					
北陸	10.16	8.79	8.41	9.81	13.99	15.05	13.55					
関西	10.01	7.70	8.40	9.78	13.99	15.05	13.04					
中国	10.01	7.70	8.40	9.69	13.98	15.04	13.04					
四国	9.97	7.58	8.13	9.26	14.00	15.19	13.03					
九州	9.26	7.72	8.19	9.55	12.94	14.20	11.92					

エリア	基準市場価格(円)	市場係数
北海道	17.60	1.08
東北	19.58	1.09
東京	19.03	1.07
中部	11.00	1.07
北陸	14.85	1.08
関西	9.90	1.08
中国	17.60	1.08
四国	15.40	1.08
九州	9.90	1.09

$$\text{市場調整額単価} = (\text{平均市場価格} - \text{基準市場価格}) \times \text{市場係数}$$

※ 前月の検針日または計量日から当月の検針日または計量日の前日までの期間の市場調整額の計算には、前月の平均市場価格が適用されるものとします。

※ 当社は、毎年4月1日および10月1日時点において、基準市場価格および市場係数の見直しを行い、当社が必要と判断した場合には、当社が適当と判断した方法によりお客さまに通知し、その内容を改定することができるものといたします。