

燃料費等調整単価/調達調整費(低圧法人プラン※2023年10月31日以前にお申込み)

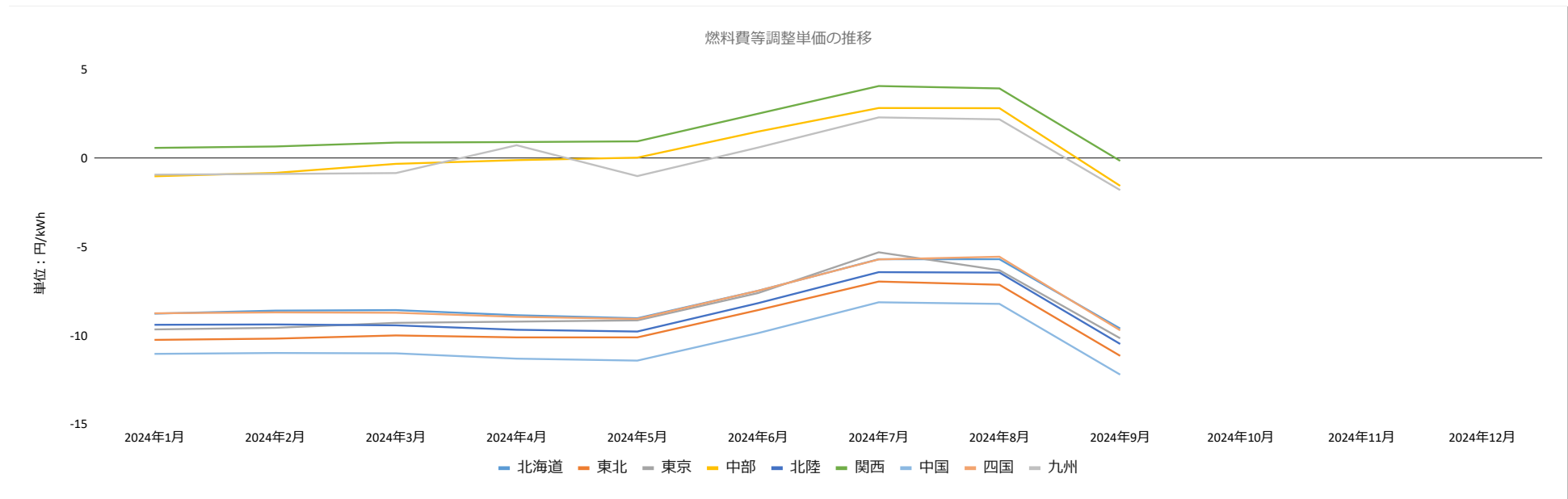
●燃料費等調整単価

エリア	2024年1月	2024年2月	2024年3月	2024年4月	2024年5月	2024年6月	2024年7月	2024年8月	2024年9月	2024年10月	2024年11月	2024年12月
北海道	-8.76	-8.59	-8.56	-8.85	-9.02	-7.47	-5.69	-5.69	-9.60	未確定		
東北	-10.24	-10.17	-9.99	-10.10	-10.10	-8.56	-6.95	-7.13	-11.14	未確定		
東京	-9.65	-9.56	-9.28	-9.21	-9.14	-7.60	-5.30	-6.31	-10.15	未確定		
中部	-1.01	-0.82	-0.31	-0.10	0.04	1.51	2.84	2.83	-1.55	未確定		
北陸	-9.39	-9.37	-9.42	-9.67	-9.77	-8.17	-6.42	-6.45	-10.47	未確定		
関西	0.59	0.67	0.89	0.92	0.96	2.52	4.08	3.95	-0.14	未確定		
中国	-11.03	-10.98	-11.00	-11.30	-11.41	-9.86	-8.12	-8.21	-12.20	未確定		
四国	-8.74	-8.69	-8.71	-8.94	-9.06	-7.47	-5.70	-5.55	-9.70	未確定		
九州	-0.92	-0.88	-0.83	0.74	-1.00	0.61	2.31	2.20	-1.79	未確定		

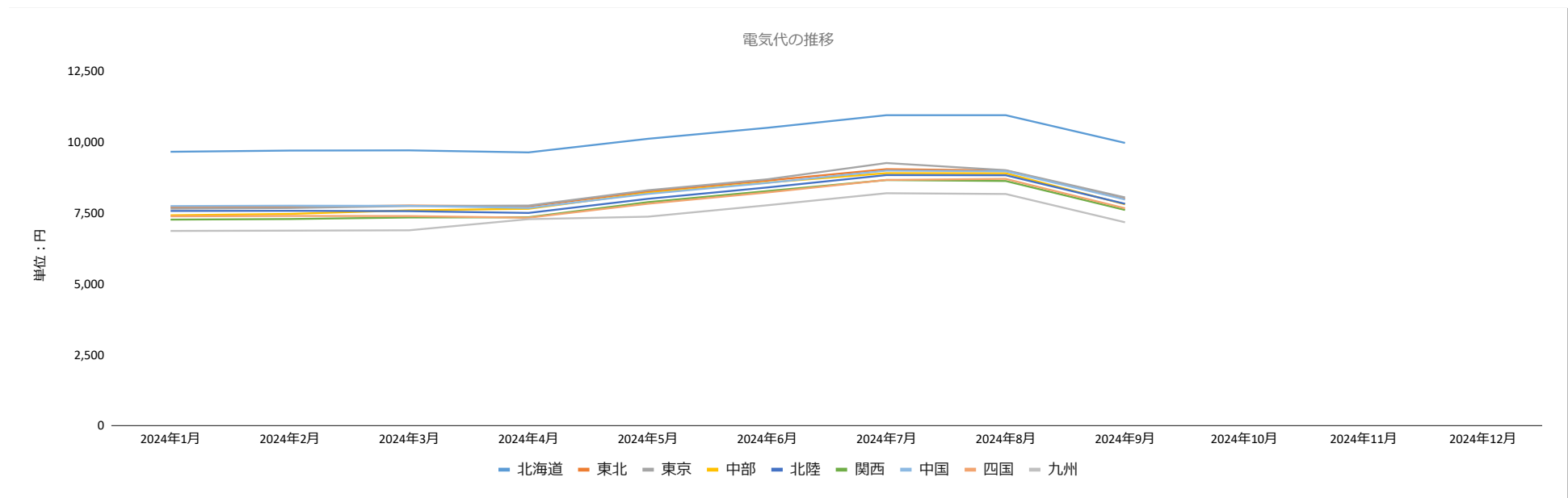
<前月との差異>

エリア	2024年1月	2024年2月	2024年3月	2024年4月	2024年5月	2024年6月	2024年7月	2024年8月	2024年9月	2024年10月	2024年11月	2024年12月
北海道		0.17	0.03	-0.29	-0.17	1.55	1.78	0.00	-3.91	未確定		
東北		0.07	0.18	-0.11	0.00	1.54	1.61	-0.18	-4.01	未確定		
東京		0.09	0.28	0.07	0.07	1.54	2.30	-1.01	-3.84	未確定		
中部		0.19	0.51	0.21	0.14	1.47	1.33	-0.01	-4.38	未確定		
北陸		0.02	-0.05	-0.25	-0.10	1.60	1.75	-0.02	-4.03	未確定		
関西		0.08	0.22	0.03	0.04	1.56	1.56	-0.13	-4.09	未確定		
中国		0.05	-0.02	-0.30	-0.11	1.55	1.74	-0.09	-3.99	未確定		
四国		0.05	-0.02	-0.23	-0.12	1.59	1.77	0.15	-4.15	未確定		
九州		0.04	0.05	1.57	-1.74	1.61	1.70	-0.11	-3.99	未確定		

●燃料費等調整単価の推移



●電気代の推移

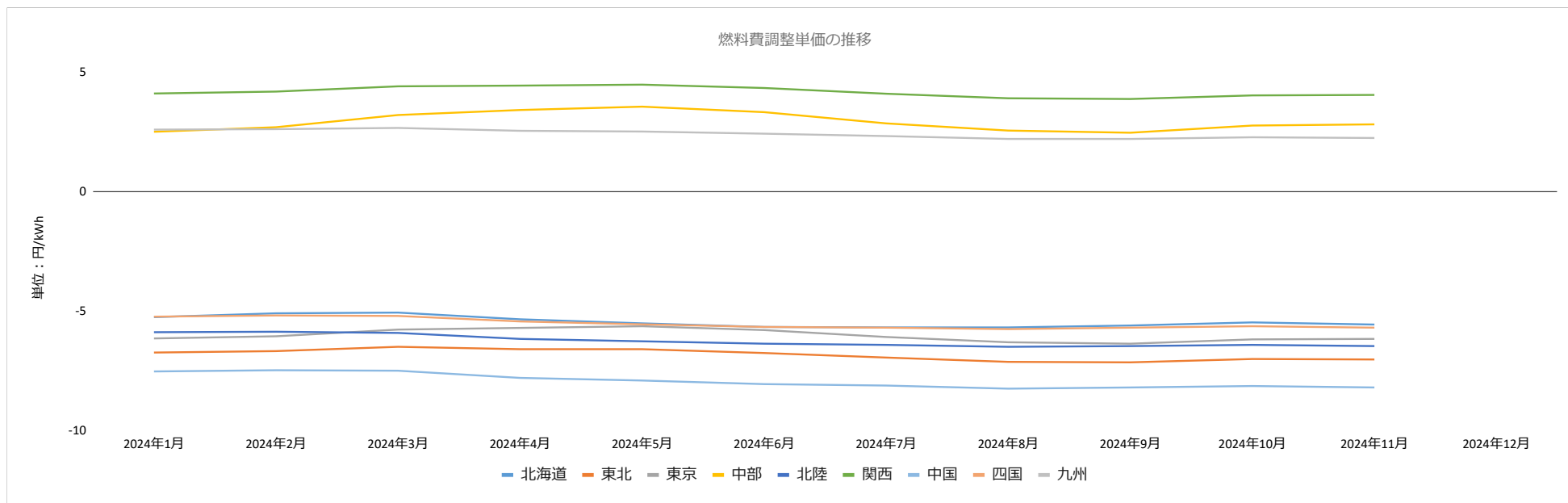


※ モデル料金は、弊社低圧法人プラン(※2023年10月31日以前にお申込み)のGREEN10の電灯プラン(基本料金制)、契約電力:4kW、使用電力量:250kWhにて算定しています。なお、料金単価は2024年5月1日実施の電気需給約款を適用しています。  
 ※ モデル料金には、消費税等相当額、燃料費調整額(国の電気料金激変緩和措置を含む)、市場価格調整額、離島ユニバーサル調整額(北海道、東北、中国、九州)、再生可能エネルギー発電促進賦課金およびその他調整額(容量抛出价相当額)が含まれています。

●燃料費調整単価

エリア	2024年1月	2024年2月	2024年3月	2024年4月	2024年5月	2024年6月	2024年7月	2024年8月	2024年9月	2024年10月	2024年11月	2024年12月
北海道	-5.26	-5.10	-5.07	-5.35	-5.52	-5.67	-5.69	-5.69	-5.61	-5.48	-5.57	
東北	-6.74	-6.68	-6.50	-6.60	-6.60	-6.76	-6.95	-7.13	-7.15	-7.01	-7.03	
東京	-6.15	-6.06	-5.78	-5.71	-5.64	-5.80	-6.09	-6.31	-6.37	-6.19	-6.17	
中部	2.49	2.68	3.19	3.40	3.54	3.31	2.84	2.54	2.45	2.75	2.80	
北陸	-5.89	-5.87	-5.92	-6.17	-6.27	-6.37	-6.42	-6.50	-6.47	-6.42	-6.47	
関西	4.09	4.17	4.39	4.42	4.46	4.32	4.08	3.89	3.86	4.01	4.03	
中国	-7.53	-7.48	-7.50	-7.80	-7.91	-8.06	-8.12	-8.25	-8.20	-8.14	-8.20	
四国	-5.24	-5.19	-5.21	-5.44	-5.56	-5.67	-5.70	-5.76	-5.70	-5.64	-5.70	
九州	2.58	2.60	2.65	2.53	2.50	2.41	2.31	2.19	2.19	2.26	2.23	

●燃料費調整単価の推移



[参考]平均燃料価格

エリア	2024年1月	2024年2月	2024年3月	2024年4月	2024年5月	2024年6月	2024年7月	2024年8月	2024年9月	2024年10月	2024年11月	2024年12月
平均原油価格	79,720	85,239	86,220	83,374	79,965	77,911	79,291	82,055	84,886	87,325	85,706	
平均LNG価格	89,220	90,704	95,661	98,928	100,709	99,090	94,762	92,284	91,235	93,829	94,610	
平均石炭価格	27,303	27,105	26,598	25,277	24,799	24,434	24,476	24,096	24,238	24,213	23,973	

エリア	換算係数			基準燃料価格	基準燃料単価
	α	β	γ		
北海道	0.187	0.090	1.004	80,800	0.173
東北	0.026	0.256	0.892	83,500	0.197
東京	0.005	0.383	0.658	86,100	0.183
中部	0.028	0.479	0.428	45,900	0.233
北陸	0.042	0.075	1.250	79,800	0.165
関西	0.014	0.348	0.723	27,100	0.165
中国	0.041	0.099	1.199	80,300	0.212
四国	0.088	0.077	1.177	80,000	0.154
九州	0.005	0.186	1.076	27,400	0.136

$$\text{燃料費調整単価} = (\text{平均燃料価格}^{\ast 1} - \text{基準燃料価格}^{\ast 2}) \times \text{基準単価}^{\ast 3} / 1,000$$

※1 「平均燃料価格」：毎月の原油・LNG・海外炭の貿易統計価格を左記α・β・γで加重平均したものであり、毎月変動いたします。

平均燃料価格 = A × α + B × β + C × γ

・A：3か月における1klあたりの平均原油価格

・B：3か月における1tあたりの平均LNG価格

・C：3か月における1tあたりの平均石炭価格

・換算係数：α（原油）・β（LNG）・γ（石炭）

※2 「基準燃料価格」：燃料費調整における価格変動の基準値

※3 「基準単価」：平均燃料価格が1,000円/kl変動した場合の1kWhあたりの調整単価

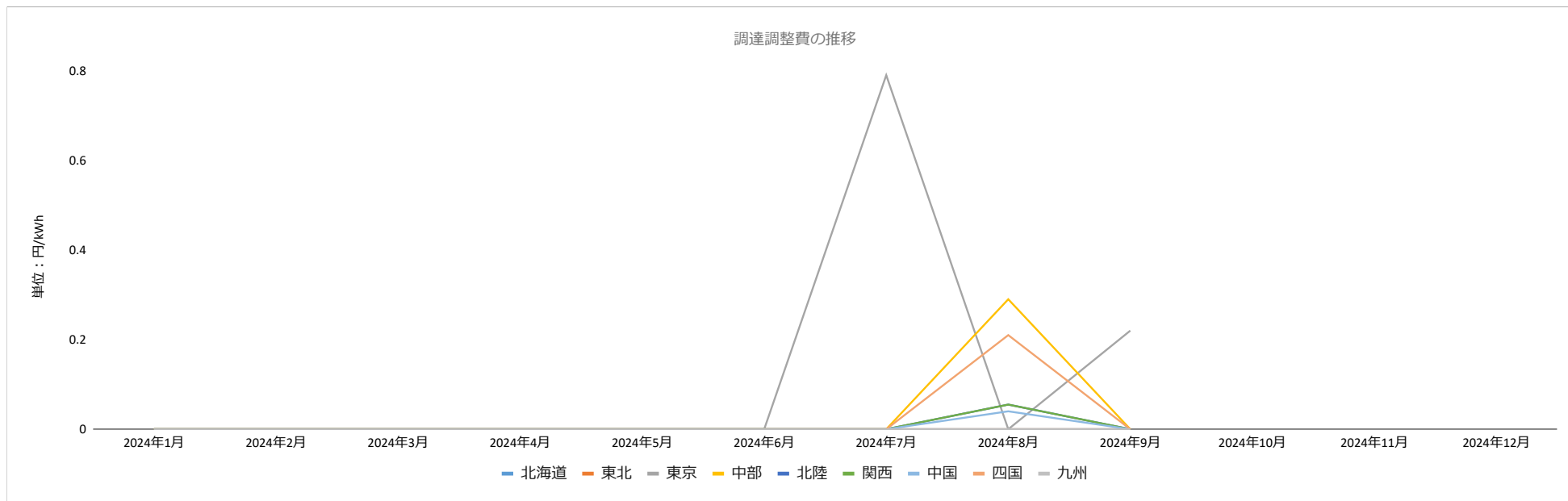
※4 各燃料費調整単価適用期間に対応する燃料費調整単価適用期間につきましては、電力需給約款をご確認ください。

[https://u-power.jp/20240501\\_yakkan\\_low.pdf#page=20](https://u-power.jp/20240501_yakkan_low.pdf#page=20)

●調達調整費

エリア	2024年1月	2024年2月	2024年3月	2024年4月	2024年5月	2024年6月	2024年7月	2024年8月	2024年9月	2024年10月	2024年11月	2024年12月
北海道	0.00	0.00	0.00	0.00	0.00	0.00	0.00	0.00	0.00	未確定		
東北	0.00	0.00	0.00	0.00	0.00	0.00	0.00	0.00	0.00	未確定		
東京	0.00	0.00	0.00	0.00	0.00	0.00	0.00	0.79	0.00	0.22	未確定	
中部	0.00	0.00	0.00	0.00	0.00	0.00	0.00	0.00	0.29	0.00	未確定	
北陸	0.00	0.00	0.00	0.00	0.00	0.00	0.00	0.00	0.06	0.00	未確定	
関西	0.00	0.00	0.00	0.00	0.00	0.00	0.00	0.00	0.06	0.00	未確定	
中国	0.00	0.00	0.00	0.00	0.00	0.00	0.00	0.00	0.04	0.00	未確定	
四国	0.00	0.00	0.00	0.00	0.00	0.00	0.00	0.00	0.21	0.00	未確定	
九州	0.00	0.00	0.00	0.00	0.00	0.00	0.00	0.00	0.00	0.00	未確定	

●調達調整費の推移



[参考]平均市場価格

エリア	2024年1月	2024年2月	2024年3月	2024年4月	2024年5月	2024年6月	2024年7月	2024年8月	2024年9月	2024年10月	2024年11月	2024年12月
北海道	9.94	9.37	12.05	9.94	10.69	11.50	12.60	13.13	13.22	未確定		
東北	9.90	9.36	11.16	9.86	10.60	11.53	12.17	13.67	14.31	未確定		
東京	10.71	10.03	11.35	10.90	11.26	12.37	15.72	14.88	15.20	未確定		
中部	10.39	9.65	10.54	9.65	9.42	10.86	14.77	15.26	14.79	未確定		
北陸	9.90	9.03	10.16	8.79	8.41	9.81	13.99	15.05	13.55	未確定		
関西	9.77	8.81	10.01	7.70	8.40	9.78	13.99	15.05	13.04	未確定		
中国	9.77	8.81	10.01	7.70	8.40	9.69	13.98	15.04	13.04	未確定		
四国	9.76	8.77	9.97	7.58	8.13	9.26	14.00	15.19	13.03	未確定		
九州	9.63	8.54	9.26	7.72	8.19	9.55	12.94	14.20	11.92	未確定		

エリア	還元基準値	追加請求基準値
北海道	5.00	15.00
東北	5.00	15.00
東京	5.00	15.00
中部	5.00	15.00
北陸	5.00	15.00
関西	5.00	15.00
中国	5.00	15.00
四国	5.00	15.00
九州	5.00	15.00

(1) 当月の調達単価※1が還元基準値※2を下回る場合:

$$\text{調達調整費(還元)} = (\text{還元基準値} - \text{調達単価}) \times \text{使用電力量(kWh)} \times 100\% \text{を差し引く}$$

(2) 当月の調達単価が追加請求基準値※3を上回る場合:

$$\text{調達調整費(追加請求)} = (\text{調達単価} - \text{追加請求基準値}) \times \text{使用電力量(kWh)} \times 100\% \text{を加える}$$

※1 「調達単価」: 一般社団法人日本卸電力取引所のスポット市場取引における、毎月1日からその末日までの期間で0時から24時の時間帯における各地域のエリアプライス平均値

※2 「還元基準値」: 当月の調達単価が5円00銭(税抜)を下回った場合、各契約種別における料金から調達調整費(還元)を差し引くもの

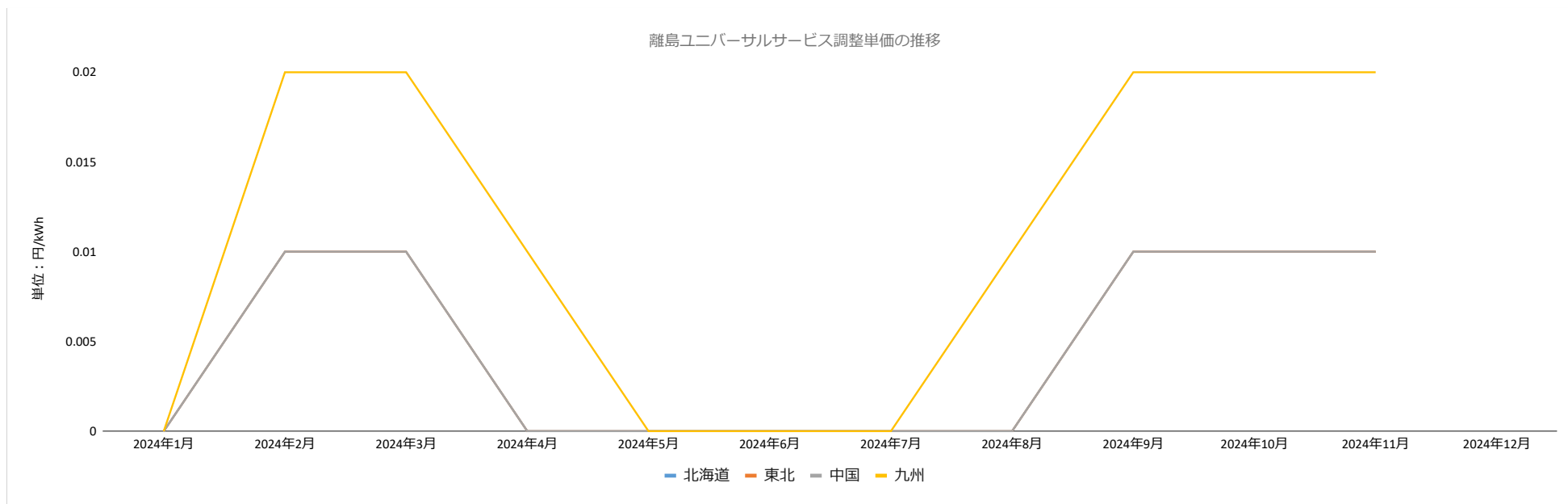
※3 「追加請求基準値」: 当月の調達単価が15円00銭(税抜)を上回った場合、各契約種別における料金から、調達調整費(追加請求)を加えるもの

※4 当社は、毎年4月1日および10月1日時点において、還元基準値および追加請求基準値の見直しを行い、当社が必要と判断した場合は、その内容を改定することが出来るものといたします。

●離島ユニバーサル調整単価

エリア	2024年1月	2024年2月	2024年3月	2024年4月	2024年5月	2024年6月	2024年7月	2024年8月	2024年9月	2024年10月	2024年11月	2024年12月
北海道	0.00	0.01	0.01	0.00	0.00	0.00	0.00	0.00	0.01	0.01	0.01	
東北	0.00	0.01	0.01	0.00	0.00	0.00	0.00	0.00	0.01	0.01	0.01	
東京												
中部												
北陸												
関西												
中国	0.00	0.01	0.01	0.00	0.00	0.00	0.00	0.00	0.01	0.01	0.01	
四国												
九州	0.00	0.02	0.02	0.01	0.00	0.00	0.00	0.01	0.02	0.02	0.02	

●離島ユニバーサルサービス調整単価の推移



[参考]離島平均燃料価格

エリア	2024年1月	2024年2月	2024年3月	2024年4月	2024年5月	2024年6月	2024年7月	2024年8月	2024年9月	2024年10月	2024年11月	2024年12月
平均原油価格	79,720	85,239	86,220	83,374	79,965	77,911	79,291	82,055	84,886	87,325	85,706	
平均LNG価格	89,220	90,704	95,661	98,928	100,709	99,090	94,762	92,284	91,235	93,829	94,610	
平均石炭価格	27,303	27,105	26,598	25,277	24,799	24,434	24,476	24,096	24,238	24,213	23,973	

エリア	換算係数			離島基準燃料価格	離島調整上限燃料価格	離島基準単価
	α	β	γ			
北海道	1	0	0	79,300	119,000	0.001
東北	1	0	0	79,300	119,000	0.001
東京						
中部						
北陸						
関西						
中国	1	0	0	79,300	119,000	0.001
四国						
九州	1	0	0	79,300	119,000	0.003

(1)原油換算値1キロリットル当たりの離島平均燃料価格※1が離島基準燃料価格※2を下回る場合：  
離島ユニバーサルサービス調整単価 = (離島基準燃料価格 - 離島平均燃料価格) × 離島基準単価※3 / 1,000

(2)原油換算値1キロリットル当たりの離島平均燃料価格が離島基準燃料価格を上回る場合：  
離島ユニバーサルサービス調整単価 = (離島平均燃料価格 - 離島基準燃料価格) × 離島基準単価 / 1,000

(3)原油換算値1キロリットル当たりの離島平均燃料価格が離島調整上限燃料価格※4を上回る場合：  
離島ユニバーサルサービス調整単価 = (離島調整上限燃料価格 - 離島基準燃料価格) × 離島基準単価 / 1,000

※1 「離島平均燃料価格」：毎月の原油・LNG・海外炭の貿易統計価格を左記α・β・γで加重平均したものであり、毎月変動いたします。

離島平均燃料価格 = A × α + B × β + C × γ

- ・ A：3か月における1klあたりの平均原油価格
- ・ B：3か月における1tあたりの平均LNG価格
- ・ C：3か月における1tあたりの平均石炭価格
- ・ 換算係数：α（原油）・β（LNG）・γ（石炭）

※2 「離島基準燃料価格」：離島ユニバーサルサービス調整における価格変動の基準値

※3 「離島基準単価」：離島平均燃料価格が1,000円/kl変動した場合の1kWhあたりの調整単価

※4 「離島調整上限燃料単価」：離島ユニバーサル調整における価格変動の上限値

※5 各離島ユニバーサル調整単価適用期間に対応する離島平均燃料価格算定期間につきましては、電力需給約款をご確認ください。

[https://u-power.jp/20240401\\_yakkan\\_high\\_kotei.pdf#page=39](https://u-power.jp/20240401_yakkan_high_kotei.pdf#page=39)