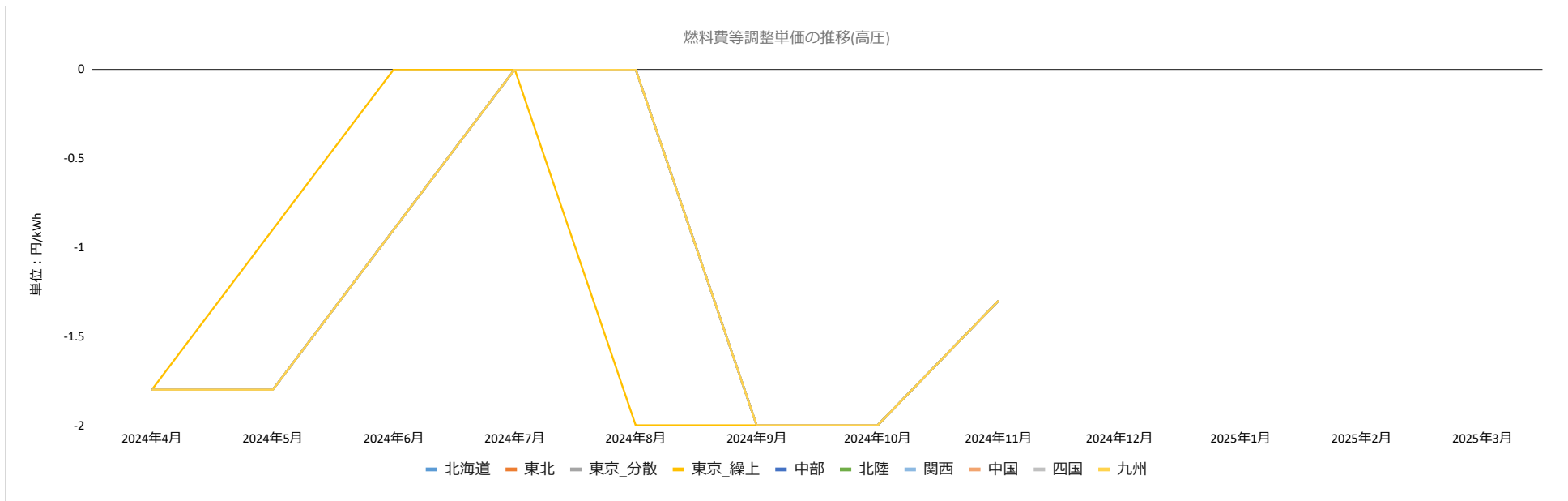
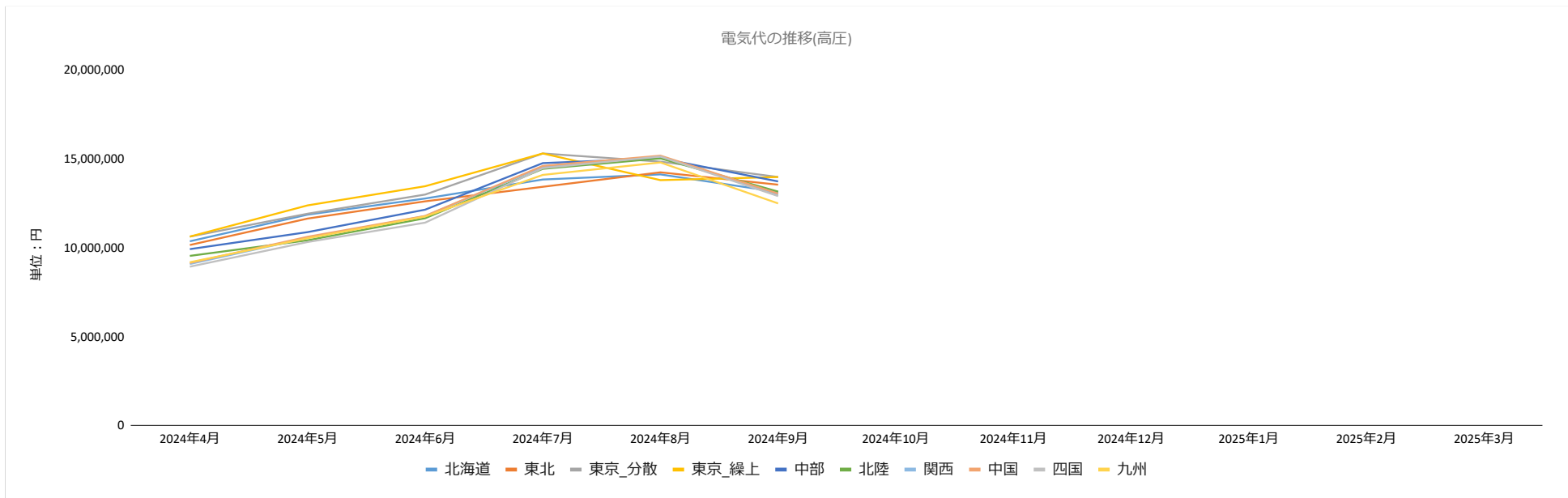


●燃料費等調整単価の推移



●電気代の推移



※モデル料金は、契約種別:弊社市場連動プラン、契約電力:1,300kW、使用電力量:520,000kWhにて算定しています。なお、電力量料金のうち「電源調達費」には、各年月の平均市場価格を適用しています。

※モデル料金には、消費税等相当額、燃料費調整額(国の電気料金激変緩和措置を含む)および再生可能エネルギー発電促進賦課金が含まれています。料率は100%で算定しています。

[参考]平均市場価格

	2024年4月		2024年5月		2024年6月		2024年7月		2024年8月		2024年9月		2024年10月		2024年11月		2024年12月		2025年1月		2025年2月		2025年3月		
	高圧	特別高圧	高圧	特別高圧	高圧	特別高圧	高圧	特別高圧	高圧	特別高圧	高圧	特別高圧	高圧	特別高圧	高圧	特別高圧	高圧	特別高圧	高圧	特別高圧	高圧	特別高圧	高圧	特別高圧	
北海道		9.94		10.69		11.50		12.60		13.13		13.22		未確定											
東北		9.86		10.60		11.53		12.17		13.67		14.31		未確定											
東京		10.90		11.26		12.37		15.72		14.88		15.20		未確定											
中部		9.65		9.42		10.86		14.77		15.26		14.79		未確定											
北陸		8.79		8.41		9.81		13.99		15.05		13.55		未確定											
関西		7.70		8.40		9.78		13.99		15.05		13.04		未確定											
中国		7.70		8.40		9.69		13.98		15.04		13.04		未確定											
四国		7.58		8.13		9.26		14.00		15.19		13.03		未確定											
九州		7.72		8.19		9.55		12.94		14.20		11.92		未確定											

※ 電力量料金のうち「電源調達費」は、市場価格(各エリアにおける30分毎のエリアプライス税込み単価)×電力使用量で計算されます。詳細は下記をご確認ください。

https://u-power.jp/20240510_guide_high.pdf#page=2

② 電力量料金	電源調達費 + 託送従量料金 + 需給管理手数料 + 容量抛し金相当額 + 当社管理費	銭未満切り捨て
1.電源調達費	・各エリアにおける 30 分毎のエリアプライス税込み単価 (注 3) × 電力使用量 = ① ・1/(1-損失率) = ② (小数点第五位以下切り捨て) (注 4) ・①×② = 電源調達費	-
2.託送従量料金	各エリアの託送従量料金単価×電力使用量	銭未満切り捨て
3.需給管理手数料	0.42 円/kWh×電力使用量	銭未満切り捨て
4.容量抛し金相当額	容量抛し金相当額単価 (注 5) × 電力使用量	銭未満切り捨て
5.当社管理費	3 円/kWh×電力使用量	銭未満切り捨て

●平均市場価格の推移

