

燃料費等調整単価(高圧固定プラン2024年度版燃調)

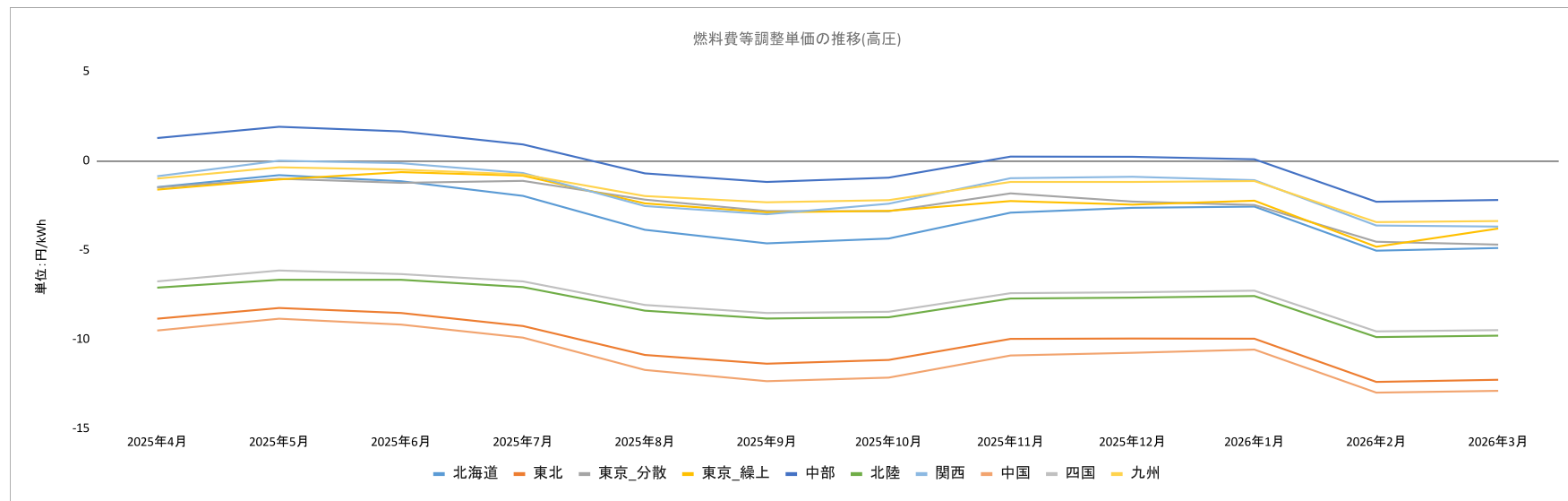
●燃料費等調整単価 *国の激変緩和値引を含む

エリア	2025年4月		2025年5月		2025年6月		2025年7月		2025年8月		2025年9月		2025年10月		2025年11月		2025年12月		2026年1月		2026年2月		2026年3月	
	高圧	特別高圧	高圧	特別高圧	高圧	特別高圧	高圧	特別高圧	高圧	特別高圧	高圧	特別高圧	高圧	特別高圧	高圧	特別高圧	高圧	特別高圧	高圧	特別高圧	高圧	特別高圧	高圧	特別高圧
北海道	-1.47	-0.75	-0.80	-0.78	-1.14	-1.11	-1.96	-1.91	-3.86	-2.79	-4.62	-3.34	-4.35	-3.26	-2.90	-2.83	-2.63	-2.57	-2.56	-2.50	-5.03	-2.65	-4.88	-2.51
東北	-8.84	-7.89	-8.24	-7.98	-8.52	-8.27	-9.25	-8.96	-10.87	-9.56	-11.36	-9.85	-11.15	-9.85	-9.97	-9.67	-9.95	-9.65	-9.96	-9.65	-12.38	-9.77	-12.26	-9.66
東京_分散	-1.49	-0.78	-1.00	-0.97	-1.23	-1.20	-1.12	-1.08	-2.17	-1.15	-2.81	-1.57	-2.82	-1.77	-1.82	-1.77	-2.28	-2.21	-2.47	-2.40	-4.53	-2.16	-4.69	-2.32
東京_線上	-1.61	-0.89	-1.04	-1.01	-0.63	-0.61	-0.83	-0.81	-2.38	-1.35	-2.88	-1.64	-2.80	-1.75	-2.25	-2.18	-2.45	-2.38	-2.23	-2.16	-4.81	-2.44	-3.79	-1.45
中部	1.28	1.95	1.91	1.89	1.65	1.63	0.92	0.92	-0.70	0.30	-1.18	0.02	-0.94	0.07	0.24	0.24	0.23	0.23	0.09	0.10	-2.29	0.02	-2.19	0.11
北陸	-7.10	-6.28	-6.66	-6.52	-6.66	-6.53	-7.07	-6.93	-8.39	-7.25	-8.83	-7.48	-8.76	-7.61	-7.71	-7.56	-7.66	-7.52	-7.57	-7.42	-9.87	-7.42	-9.79	-7.35
関西	-0.86	-0.15	0.01	0.00	-0.13	-0.12	-0.68	-0.67	-2.53	-1.51	-2.99	-1.77	-2.40	-1.38	-0.97	-0.96	-0.89	-0.89	-1.08	-1.07	-3.62	-1.31	-3.68	-1.36
中国	-9.50	-8.59	-8.84	-8.62	-9.17	-8.95	-9.90	-9.66	-11.71	-10.44	-12.34	-10.86	-12.14	-10.87	-10.90	-10.63	-10.75	-10.48	-10.57	-10.32	-12.98	-10.42	-12.88	-10.32
四国	-6.75	-5.90	-6.14	-5.99	-6.34	-6.18	-6.75	-6.57	-8.07	-6.89	-8.52	-7.13	-8.45	-7.26	-7.41	-7.22	-7.36	-7.17	-7.27	-7.08	-9.55	-7.07	-9.48	-6.99
九州	-0.99	-0.29	-0.36	-0.36	-0.49	-0.48	-0.76	-0.75	-1.97	-0.95	-2.32	-1.10	-2.20	-1.17	-1.18	-1.15	-1.18	-1.15	-1.13	-1.11	-3.43	-1.11	-3.37	-1.05

<前月との差異>

エリア	2025年4月		2025年5月		2025年6月		2025年7月		2025年8月		2025年9月		2025年10月		2025年11月		2025年12月		2026年1月		2026年2月		2026年3月	
	高圧	特別高圧	高圧	特別高圧	高圧	特別高圧	高圧	特別高圧	高圧	特別高圧	高圧	特別高圧	高圧	特別高圧	高圧	特別高圧	高圧	特別高圧	高圧	特別高圧	高圧	特別高圧	高圧	特別高圧
北海道			0.67	-0.03	-0.34	-0.33	-0.82	-0.80	-1.90	-0.88	-0.76	-0.55	0.27	0.08	1.45	0.43	0.27	0.26	0.07	0.07	-2.47	-0.15	0.15	0.14
東北			0.60	-0.09	-0.28	-0.29	-0.73	-0.69	-1.62	-0.60	-0.49	-0.29	0.21	0.00	1.18	0.18	0.02	0.02	-0.01	0.00	-2.42	-0.12	0.12	0.11
東京_分散			0.49	-0.19	-0.23	-0.23	0.11	0.12	-1.05	-0.07	-0.64	-0.42	-0.01	-0.20	1.00	0.00	-0.46	-0.44	-0.19	-0.19	-2.06	0.24	-0.16	-0.16
東京_線上			0.57	-0.12	0.41	0.40	-0.20	-0.20	-1.55	-0.54	-0.50	-0.29	0.08	-0.11	0.55	-0.43	-0.20	-0.20	0.22	0.22	-2.58	-0.28	1.02	0.99
中部			0.63	-0.06	-0.26	-0.26	-0.73	-0.71	-1.62	-0.62	-0.48	-0.28	0.24	0.05	1.18	0.17	-0.01	-0.01	-0.14	-0.13	-2.38	-0.08	0.10	0.09
北陸			0.44	-0.24	0.00	-0.01	-0.41	-0.40	-1.32	-0.32	-0.44	-0.23	0.07	-0.13	1.05	0.05	0.05	0.04	0.09	0.10	-2.30	0.00	0.08	0.07
関西			0.87	0.15	-0.14	-0.12	-0.55	-0.55	-1.85	-0.84	-0.46	-0.26	0.59	0.39	1.43	0.42	0.08	0.07	-0.19	-0.18	-2.54	-0.24	-0.06	-0.05
中国			0.66	-0.03	-0.33	-0.33	-0.73	-0.71	-1.81	-0.78	-0.63	-0.42	0.20	-0.01	1.24	0.24	0.15	0.15	0.18	0.16	-2.41	-0.10	0.10	0.10
四国			0.61	-0.09	-0.20	-0.19	-0.41	-0.39	-1.32	-0.32	-0.45	-0.24	0.07	-0.13	1.04	0.04	0.05	0.05	0.09	0.09	-2.28	0.01	0.07	0.08
九州			0.63	-0.07	-0.13	-0.12	-0.27	-0.27	-1.21	-0.20	-0.35	-0.15	0.12	-0.07	1.02	0.02	0.00	0.00	0.05	0.04	-2.30	0.00	0.06	0.06

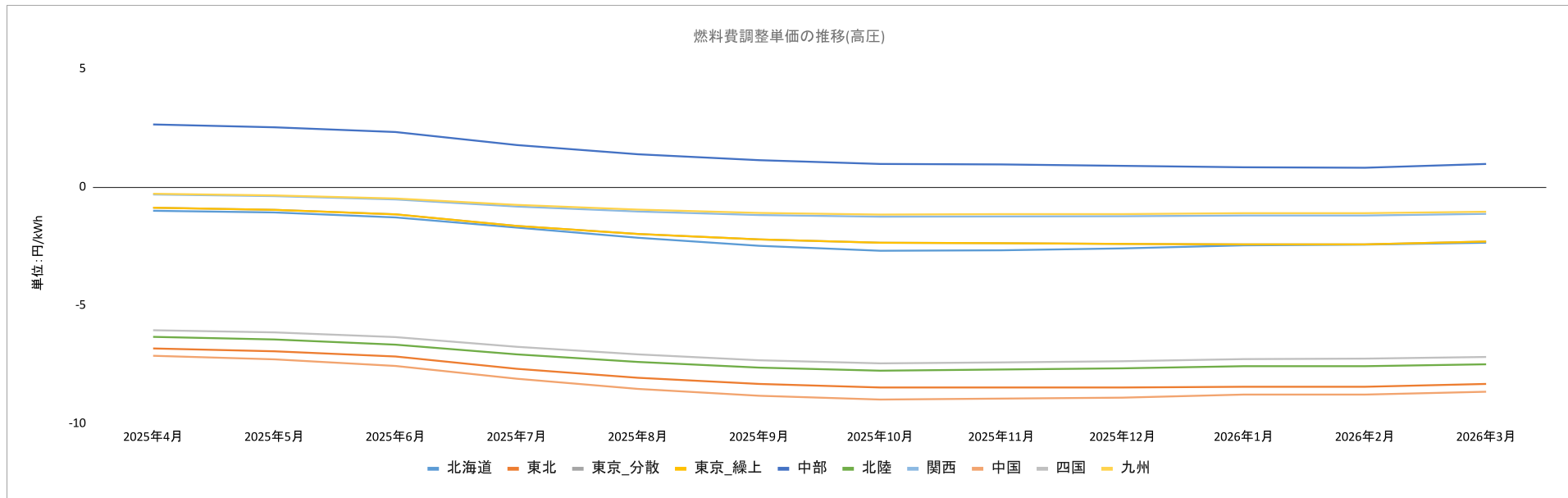
●燃料費等調整単価の推移



●燃料費調整単価

エリア	2025年4月		2025年5月		2025年6月		2025年7月		2025年8月		2025年9月		2025年10月		2025年11月		2025年12月		2026年1月		2026年2月		2026年3月	
	高圧	特別高圧	高圧	特別高圧	高圧	特別高圧	高圧	特別高圧	高圧	特別高圧	高圧	特別高圧	高圧	特別高圧	高圧	特別高圧	高圧	特別高圧	高圧	特別高圧	高圧	特別高圧	高圧	特別高圧
北海道	-1.00	-0.97	-1.07	-1.04	-1.28	-1.24	-1.71	-1.67	-2.14	-2.09	-2.48	-2.42	-2.69	-2.62	-2.67	-2.60	-2.59	-2.53	-2.46	-2.40	-2.43	-2.36	-2.35	-2.29
東北	-6.82	-6.61	-6.94	-6.72	-7.16	-6.94	-7.68	-7.43	-8.06	-7.80	-8.32	-8.06	-8.47	-8.21	-8.47	-8.21	-8.47	-8.21	-8.44	-8.17	-8.44	-8.17	-8.32	-8.06
東京_分散	-0.87	-0.85	-0.96	-0.93	-1.15	-1.12	-1.64	-1.59	-1.98	-1.93	-2.21	-2.15	-2.35	-2.28	-2.37	-2.30	-2.40	-2.33	-2.42	-2.35	-2.42	-2.35	-2.30	-2.23
東京_線上	-0.87	-0.85	-0.96	-0.93	-1.15	-1.12	-1.64	-1.59	-1.98	-1.93	-2.21	-2.15	-2.35	-2.28	-2.37	-2.30	-2.40	-2.33	-2.42	-2.35	-2.42	-2.35	-2.30	-2.23
中部	2.65	2.61	2.53	2.49	2.33	2.30	1.78	1.76	1.39	1.37	1.14	1.12	0.98	0.97	0.96	0.95	0.90	0.89	0.84	0.83	0.82	0.81	0.98	0.97
北陸	-6.33	-6.21	-6.44	-6.31	-6.66	-6.53	-7.07	-6.93	-7.39	-7.25	-7.63	-7.48	-7.76	-7.61	-7.71	-7.56	-7.66	-7.52	-7.57	-7.42	-7.57	-7.42	-7.49	-7.35
関西	-0.31	-0.30	-0.38	-0.38	-0.52	-0.51	-0.82	-0.81	-1.03	-1.02	-1.18	-1.17	-1.25	-1.24	-1.24	-1.23	-1.23	-1.22	-1.20	-1.19	-1.20	-1.19	-1.13	-1.12
中国	-7.13	-6.96	-7.28	-7.10	-7.56	-7.38	-8.10	-7.90	-8.53	-8.32	-8.82	-8.60	-8.98	-8.76	-8.94	-8.72	-8.90	-8.68	-8.77	-8.56	-8.77	-8.56	-8.65	-8.44
四国	-6.05	-5.90	-6.14	-5.99	-6.34	-6.18	-6.75	-6.57	-7.07	-6.89	-7.32	-7.13	-7.45	-7.26	-7.41	-7.22	-7.36	-7.17	-7.27	-7.08	-7.25	-7.07	-7.18	-6.99
九州	-0.28	-0.28	-0.35	-0.35	-0.48	-0.47	-0.75	-0.74	-0.95	-0.93	-1.09	-1.07	-1.16	-1.13	-1.14	-1.11	-1.14	-1.11	-1.10	-1.08	-1.10	-1.08	-1.04	-1.02

●燃料費調整単価の推移



[参考]平均燃料価格

	2025年4月		2025年5月		2025年6月		2025年7月		2025年8月		2025年9月		2025年10月		2025年11月		2025年12月		2026年1月		2026年2月		2026年3月	
	高圧	特別高圧	高圧	特別高圧	高圧	特別高圧	高圧	特別高圧	高圧	特別高圧	高圧	特別高圧	高圧	特別高圧	高圧	特別高圧	高圧	特別高圧	高圧	特別高圧	高圧	特別高圧	高圧	特別高圧
平均原油価格		74,680		75,519		76,168		75,324		72,187		68,774		65,796		65,399		66,724		68,270		68,811		68,874
平均LNG価格		97,032		96,530		95,616		91,452		88,743		86,945		85,673		85,025		84,049		82,880		82,647		83,931
平均石炭価格		23,355		22,788		21,690		19,887		18,459		17,505		17,040		17,317		17,544		18,038		18,082		18,419

エリア	換算係数			基準燃料価格		基準燃料単価	
	α	β	γ	高圧	特別高圧	高圧	特別高圧
北海道	0.195	0.083	1.008	51,400	51,400	0.188	0.183
東北	0.026	0.256	0.892	83,500	83,500	0.190	0.184
東京	0.005	0.376	0.673	57,500	57,500	0.174	0.169
中部	0.000	0.438	0.555	42,000	42,000	0.196	0.193
北陸	0.042	0.075	1.250	79,800	79,800	0.157	0.154
関西	0.005	0.197	1.053	47,000	47,000	0.106	0.105
中国	0.041	0.098	1.202	75,400	75,400	0.205	0.200
四国	0.085	0.070	1.196	80,300	80,300	0.154	0.150
九州	0.003	0.182	1.086	46,100	46,100	0.098	0.096

$$\text{燃料費調整単価} = (\text{平均燃料価格}_{※1} - \text{基準燃料価格}_{※2}) \times \text{基準単価}_{※3} / 1,000$$

※1「平均燃料価格」: 毎月の原油・LNG・海外炭の貿易統計価格を左記 $\alpha \cdot \beta \cdot \gamma$ で加重平均したものであり、毎月変動いたします。

平均燃料価格 = $A \times \alpha + B \times \beta + C \times \gamma$

・A: 3か月における1klあたりの平均原油価格

・B: 3か月における1tあたりの平均LNG価格

・C: 3か月における1tあたりの平均石炭価格

・換算係数: α (原油)・ β (LNG)・ γ (石炭)

※2「基準燃料価格」: 燃料費調整における価格変動の基準値

※3「基準単価」: 平均燃料価格が1,000円/kl変動した場合の1kWhあたりの調整単価

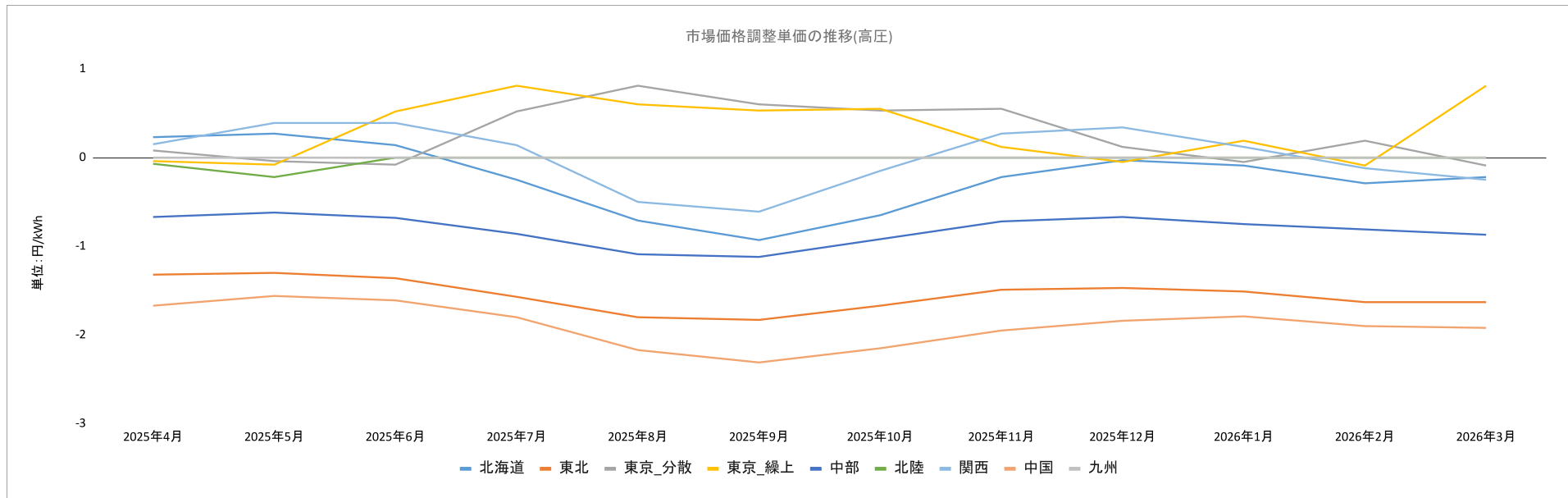
※4 各燃料費調整単価適用期間に対応する燃料費調整単価適用期間につきましては、電力需給約款をご確認ください。

https://u-power.jp/20250401_vakkan_high_kotei.pdf#page=37

●市場価格調整単価

エリア	2025年4月		2025年5月		2025年6月		2025年7月		2025年8月		2025年9月		2025年10月		2025年11月		2025年12月		2026年1月		2026年2月		2026年3月	
	高圧	特別高圧	高圧	特別高圧	高圧	特別高圧	高圧	特別高圧	高圧	特別高圧	高圧	特別高圧	高圧	特別高圧	高圧	特別高圧	高圧	特別高圧	高圧	特別高圧	高圧	特別高圧	高圧	特別高圧
北海道	0.23	0.22	0.27	0.26	0.14	0.13	-0.25	-0.24	-0.71	-0.69	-0.93	-0.91	-0.65	-0.63	-0.22	-0.22	-0.03	-0.03	-0.09	-0.09	-0.29	-0.28	-0.22	-0.21
東北	-1.32	-1.28	-1.30	-1.26	-1.36	-1.33	-1.57	-1.53	-1.80	-1.75	-1.83	-1.78	-1.67	-1.63	-1.49	-1.45	-1.47	-1.43	-1.51	-1.47	-1.63	-1.59	-1.63	-1.59
東京_分散	0.08	0.07	-0.04	-0.04	-0.08	-0.08	0.52	0.51	0.81	0.78	0.60	0.58	0.53	0.51	0.55	0.53	0.12	0.12	-0.05	-0.05	0.19	0.19	-0.09	-0.09
東京_繰上	-0.04	-0.04	-0.08	-0.08	0.52	0.51	0.81	0.78	0.60	0.58	0.53	0.51	0.55	0.53	0.12	0.12	-0.05	-0.05	0.19	0.19	-0.09	-0.09	0.81	0.78
中部	-0.67	-0.66	-0.62	-0.60	-0.68	-0.67	-0.86	-0.84	-1.09	-1.07	-1.12	-1.10	-0.92	-0.90	-0.72	-0.71	-0.67	-0.66	-0.75	-0.73	-0.81	-0.79	-0.87	-0.86
北陸	-0.07	-0.07	-0.22	-0.21	0.00	0.00	0.00	0.00	0.00	0.00	0.00	0.00	0.00	0.00	0.00	0.00	0.00	0.00	0.00	0.00	0.00	0.00	0.00	0.00
関西	0.15	0.15	0.39	0.38	0.39	0.39	0.14	0.14	-0.50	-0.49	-0.61	-0.60	-0.15	-0.14	0.27	0.27	0.34	0.33	0.12	0.12	-0.12	-0.12	-0.25	-0.24
中国	-1.67	-1.63	-1.56	-1.52	-1.61	-1.57	-1.80	-1.76	-2.17	-2.11	-2.31	-2.25	-2.15	-2.10	-1.95	-1.90	-1.84	-1.79	-1.79	-1.75	-1.90	-1.85	-1.92	-1.87
四国																								
九州	0.00	0.00	0.00	0.00	0.00	0.00	0.00	0.00	0.00	0.00	0.00	0.00	0.00	0.00	0.00	0.00	0.00	0.00	0.00	0.00	0.00	0.00	0.00	0.00

●市場価格調整単価の推移



[参考]平均市場価格

	2025年4月		2025年5月		2025年6月		2025年7月		2025年8月		2025年9月		2025年10月		2025年11月		2025年12月		2026年1月		2026年2月		2026年3月	
	高圧	特別高圧	高圧	特別高圧	高圧	特別高圧	高圧	特別高圧	高圧	特別高圧	高圧	特別高圧	高圧	特別高圧	高圧	特別高圧	高圧	特別高圧	高圧	特別高圧	高圧	特別高圧	高圧	特別高圧
北海道		13.23		13.42		12.84		11.15		9.13		8.17		9.40		11.26		12.09		11.83		10.98		11.29
東北		12.35		12.50		12.05		10.64		9.07		8.88		9.94		11.18		11.35		11.03		10.22		10.22
東京		11.08		10.96		12.87		13.76		13.10		12.88		12.95		11.61		11.07		11.82		10.93		13.76
中部		12.88		13.39		12.72		11.06		8.76		8.48		10.46		12.34		12.87		12.12		11.50		10.88
北陸		7.52		6.54		8.44		13.31		12.41		12.79		10.85		10.36		10.64		8.89		11.40		9.26
関西		11.33		12.15		12.17		11.30		9.12		8.73		10.32		11.75		11.98		11.24		10.42		9.97
中国		10.49		11.18		10.87		9.67		7.43		6.55		7.53		8.79		9.47		9.73		9.10		8.96
四国																								
九州		11.53		10.92		6.64		6.52		7.33		10.67		10.02		10.98		10.29		8.94		9.67		8.72

エリア	x		y		基準市場価格				基準市場単価	
	高圧	特別高圧	高圧	特別高圧	高圧		特別高圧		高圧	特別高圧
					上限	下限	上限	下限		
北海道	0.6760	0.6760	0.3240	0.3240	12.24	12.24	12.24	12.24	0.229	0.223
東北	0.5332	0.5332	0.4668	0.4668	21.39	21.39	21.39	21.39	0.146	0.142
東京	0.8288	0.8288	0.1712	0.1712	11.22	11.22	11.22	11.22	0.317	0.309
中部	0.0000	0.0000	1.0000	1.0000	19.37	19.37	19.37	19.37	0.103	0.101
北陸	0.0000	0.0000	1.0000	1.0000	32.00	8.00	32.00	8.00	0.149	0.145
関西	0.7170	0.7170	0.2830	0.2830	10.82	10.82	10.82	10.82	0.292	0.288
中国	0.1316	0.1316	0.8684	0.8684	20.81	20.81	20.81	20.81	0.162	0.158
四国										
九州	0.4627	0.4627	0.5373	0.5373	13.00	6.00	13.00	6.00	0.284	0.278

(1)エリアが「北陸、および九州以外」の場合：
 市場価格調整単価 = (平均市場価格※1 - 基準市場価格※2) × 基準市場単価※3

(2)エリアが北陸の場合：
 ① 平均市場価格が8円00銭を下回る場合：市場価格調整単価 = (平均市場価格 - 8円00銭) × 基準市場単価
 ② 平均市場価格が32円00銭を上回る場合：市場価格調整単価 = (平均市場価格 - 32円00銭) × 基準市場単価
 ③ 平均市場価格が8円00銭以上、32円00銭以下の場合：市場価格調整単価は0円00銭とします。

(3)エリアが九州の場合：
 ① 平均市場価格が6円00銭を下回る場合：市場価格調整単価 = (平均市場価格 - 6円00銭) × 基準市場単価
 ② 平均市場価格が13円00銭を上回る場合：市場価格調整単価 = (平均市場価格 - 13円00銭) × 基準市場単価
 ③ 平均市場価格が6円00銭以上、13円00銭以下の場合：市場価格調整単価は0円00銭とします。

※1「平均市場価格」：算定期間における単純平均市場価格、および時間帯指定の平均市場価格を左記x・yで加重平均したものであり、毎月変動いたします。

$$\text{平均市場価格} = X \times x + Y \times y$$

・X：算定期間における1kWhあたりの単純平均電力市場価格

・Y：算定期間における時間帯指定の1kWhあたりの平均市場価格

・換算係数：x(単純平均市場価格の電力量構成比)・y(時間帯指定の平均市場価格の電力量構成比)

※2「基準市場価格」：市場価格調整における価格変動の基準値

・北陸、および九州エリアでは、上限価格・下限価格が設定されています。

※3「基準市場単価」：平均市場価格が1円/kWh増減した場合に発生する電力量1kWhあたりの変動額

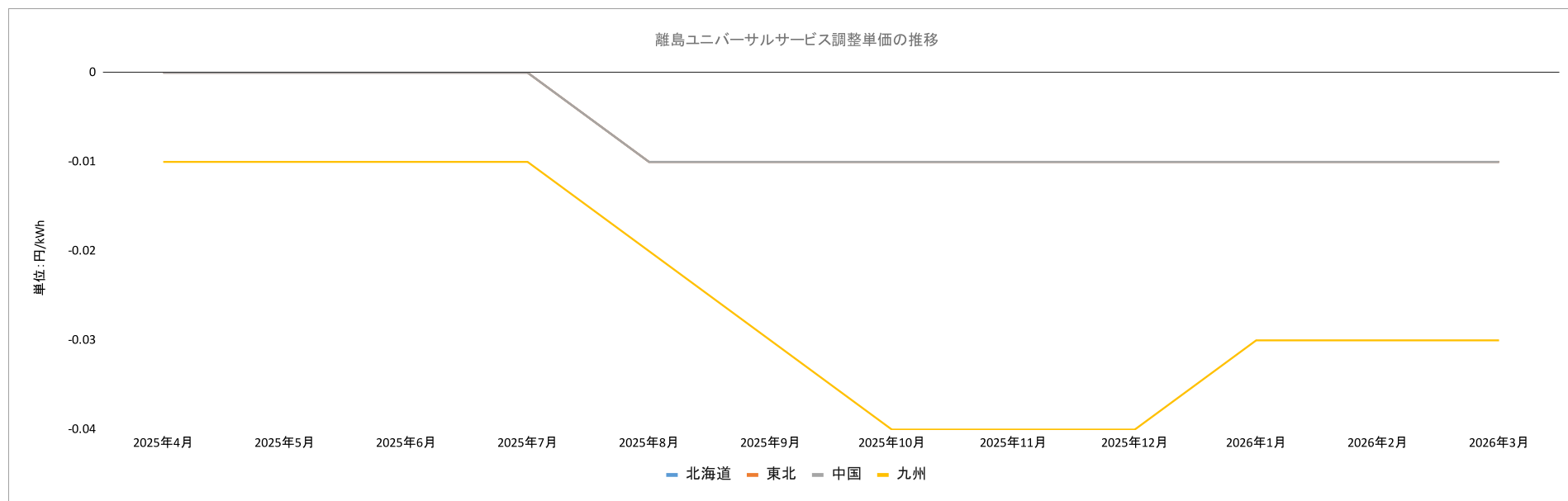
※4 各市場価格調整単価適用期間に対応する平均市場価格算定期間につきましては、電力需給約款をご確認ください。

https://u-power.jp/20250401_yakkan_high_kotei.pdf#page=44

●離島ユニバーサル調整単価

エリア	2025年4月		2025年5月		2025年6月		2025年7月		2025年8月		2025年9月		2025年10月		2025年11月		2025年12月		2026年1月		2026年2月		2026年3月	
	高圧	特別高圧	高圧	特別高圧	高圧	特別高圧	高圧	特別高圧	高圧	特別高圧	高圧	特別高圧	高圧	特別高圧	高圧	特別高圧	高圧	特別高圧	高圧	特別高圧	高圧	特別高圧	高圧	特別高圧
北海道	0.00	0.00	0.00	0.00	0.00	0.00	0.00	0.00	-0.01	-0.01	-0.01	-0.01	-0.01	-0.01	-0.01	-0.01	-0.01	-0.01	-0.01	-0.01	-0.01	-0.01	-0.01	-0.01
東北	0.00	0.00	0.00	0.00	0.00	0.00	0.00	0.00	-0.01	-0.01	-0.01	-0.01	-0.01	-0.01	-0.01	-0.01	-0.01	-0.01	-0.01	-0.01	-0.01	-0.01	-0.01	-0.01
東京																								
中部																								
北陸																								
関西																								
中国	0.00	0.00	0.00	0.00	0.00	0.00	0.00	0.00	-0.01	-0.01	-0.01	-0.01	-0.01	-0.01	-0.01	-0.01	-0.01	-0.01	-0.01	-0.01	-0.01	-0.01	-0.01	-0.01
四国																								
九州	-0.01	-0.01	-0.01	-0.01	-0.01	-0.01	-0.01	-0.01	-0.02	-0.02	-0.03	-0.03	-0.04	-0.04	-0.04	-0.04	-0.04	-0.04	-0.03	-0.03	-0.03	-0.03	-0.03	-0.03

●離島ユニバーサルサービス調整単価の推移



[参考]離島平均燃料価格

	2025年4月		2025年5月		2025年6月		2025年7月		2025年8月		2025年9月		2025年10月		2025年11月		2025年12月		2026年1月		2026年2月		2026年3月	
	高圧	特別高圧	高圧	特別高圧	高圧	特別高圧	高圧	特別高圧	高圧	特別高圧	高圧	特別高圧	高圧	特別高圧	高圧	特別高圧	高圧	特別高圧	高圧	特別高圧	高圧	特別高圧	高圧	特別高圧
平均原油価格		74,680		75,519		76,168		75,324		72,187		68,774		65,796		65,399		66,724		68,270		68,811		68,874
平均LNG価格		97,032		96,530		95,616		91,452		88,743		86,945		85,673		85,025		84,049		82,880		82,647		83,931
平均石炭価格		23,355		22,788		21,690		19,887		18,459		17,505		17,040		17,317		17,544		18,038		18,082		18,419

エリア	換算係数			離島基準燃料価格		離島調整上限燃料価格		離島基準単価	
	α	β	γ	高圧	特別高圧	高圧	特別高圧	高圧	特別高圧
北海道	1	0	0		79,300		119,000		0.001
東北	1	0	0		79,300		119,000		0.001
東京									
中部									
北陸									
関西									
中国	1	0	0		79,300		119,000		0.001
四国									
九州	1	0	0		79,300		119,000		0.003

(1)原油換算値1キロリットル当たりの離島平均燃料価格※1が離島基準燃料価格※2を下回る場合:
離島ユニバーサルサービス調整単価 = (離島基準燃料価格-離島平均燃料価格) × 離島基準単価※3/1,000

(2)原油換算値1キロリットル当たりの離島平均燃料価格が離島基準燃料価格を上回る場合:
離島ユニバーサルサービス調整単価 = (離島平均燃料価格-離島基準燃料価格) × 離島基準単価/1,000

(3)原油換算値1キロリットル当たりの離島平均燃料価格が離島調整上限燃料価格※4を上回る場合:
離島ユニバーサルサービス調整単価 = (離島調整上限燃料価格-離島基準燃料価格) × 離島基準単価/1,000

※1「離島平均燃料価格」: 毎月の原油・LNG・海外炭の貿易統計価格を左記 $\alpha \cdot \beta \cdot \gamma$ で加重平均したものであり、毎月変動いたします。

$$\text{離島平均燃料価格} = A \times \alpha + B \times \beta + C \times \gamma$$

・A: 3か月における1kあたりの平均原油価格

・B: 3か月における1tあたりの平均LNG価格

・C: 3か月における1tあたりの平均石炭価格

・換算係数: α (原油)・ β (LNG)・ γ (石炭)

※2「離島基準燃料価格」: 離島ユニバーサルサービス調整における価格変動の基準値

※3「離島基準単価」: 離島平均燃料価格が1,000円/k変動した場合の1kWhあたりの調整単価

※4「離島調整上限燃料単価」: 離島ユニバーサル調整における価格変動の上限値

※5 各離島ユニバーサル調整単価適用期間に対応する離島平均燃料価格算定期間につきましては、電力需給約款をご確認ください。

https://u-power.jp/20250401_yakkan_high_kotei.pdf#page=39