

燃料費等調整単価(高圧固定プラン2023年度版燃調)

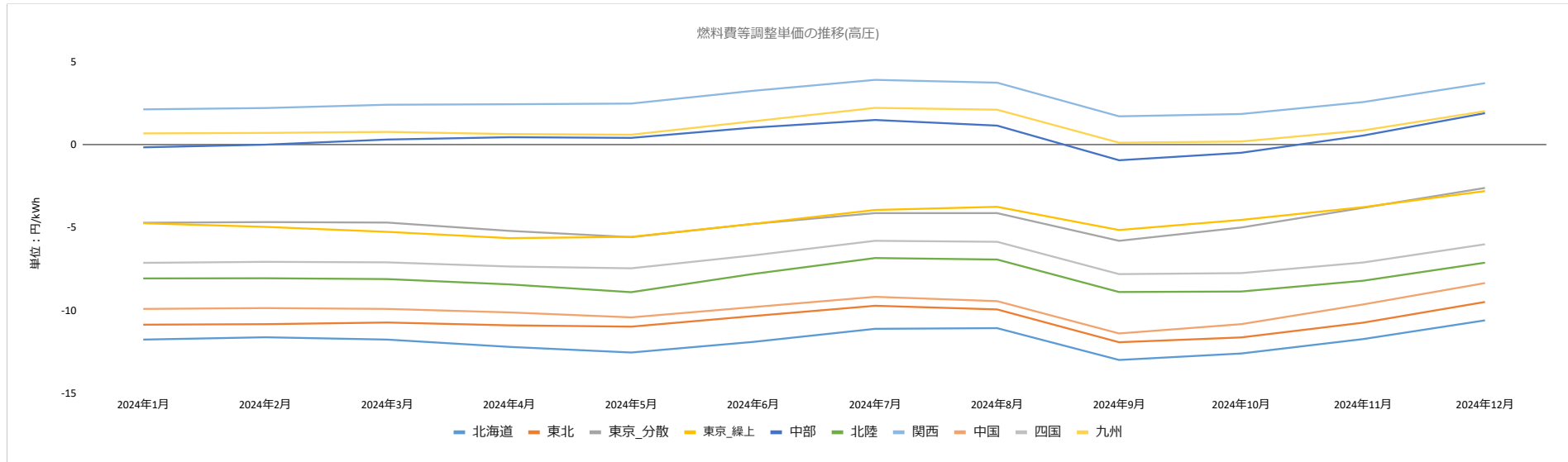
●燃料費等調整単価

エリア	2024年1月		2024年2月		2024年3月		2024年4月		2024年5月		2024年6月		2024年7月		2024年8月		2024年9月		2024年10月		2024年11月		2024年12月	
	高圧	特別高圧	高圧	特別高圧	高圧	特別高圧	高圧	特別高圧	高圧	特別高圧	高圧	特別高圧	高圧	特別高圧	高圧	特別高圧	高圧	特別高圧	高圧	特別高圧	高圧	特別高圧	高圧	特別高圧
北海道	-11.77	-9.71	-11.63	-9.57	-11.77	-9.70	-12.21	-10.14	-12.55	-10.47	-11.91	-10.72	-11.12	-10.82	-11.08	-10.79	-13.00	-10.70	-12.61	-10.32	-11.74	-10.17	-10.61	-10.33
東北	-10.87	-8.78	-10.84	-8.74	-10.74	-8.65	-10.91	-8.81	-10.99	-8.89	-10.35	-9.15	-9.73	-9.42	-9.95	-9.63	-11.93	-9.61	-11.64	-9.33	-10.75	-9.15	-9.50	-9.20
東京_分散	-4.72	-2.83	-4.68	-2.79	-4.71	-2.83	-5.21	-3.31	-5.59	-3.68	-4.79	-3.78	-4.14	-4.02	-4.14	-4.02	-5.81	-3.69	-5.01	-2.92	-3.82	-2.44	-2.62	-2.53
東京_線上	-4.75	-2.86	-4.97	-3.07	-5.27	-3.36	-5.65	-3.74	-5.57	-3.67	-4.79	-3.77	-3.95	-3.83	-3.76	-3.65	-5.16	-3.06	-4.55	-2.47	-3.78	-2.40	-2.81	-2.72
中部	-0.17	1.61	-0.01	1.76	0.30	2.07	0.44	2.20	0.40	2.17	1.02	1.90	1.48	1.46	1.14	1.13	-0.95	1.05	-0.50	1.48	0.54	1.81	1.89	1.86
北陸	-8.08	-6.18	-8.07	-6.16	-8.12	-6.21	-8.44	-6.53	-8.91	-6.99	-7.81	-6.80	-6.85	-6.73	-6.94	-6.82	-8.90	-6.79	-8.87	-6.75	-8.22	-6.80	-7.13	-7.01
関西	2.12	3.87	2.20	3.95	2.40	4.15	2.43	4.18	2.47	4.21	3.24	4.09	3.90	3.85	3.73	3.68	1.70	3.65	1.84	3.79	2.56	3.81	3.70	3.65
中国	-9.92	-7.92	-9.87	-7.87	-9.92	-7.93	-10.13	-8.13	-10.43	-8.42	-9.81	-8.68	-9.19	-8.96	-9.45	-9.22	-11.40	-9.17	-10.84	-8.62	-9.65	-8.15	-8.36	-8.15
四国	-7.14	-5.21	-7.08	-5.15	-7.11	-5.18	-7.36	-5.42	-7.47	-5.52	-6.69	-5.64	-5.81	-5.66	-5.87	-5.72	-7.82	-5.67	-7.76	-5.61	-7.12	-5.67	-6.02	-5.87
九州	0.67	2.43	0.70	2.46	0.76	2.52	0.63	2.39	0.59	2.36	1.40	2.27	2.21	2.18	2.10	2.07	0.11	2.08	0.18	2.14	0.85	2.12	2.01	1.98

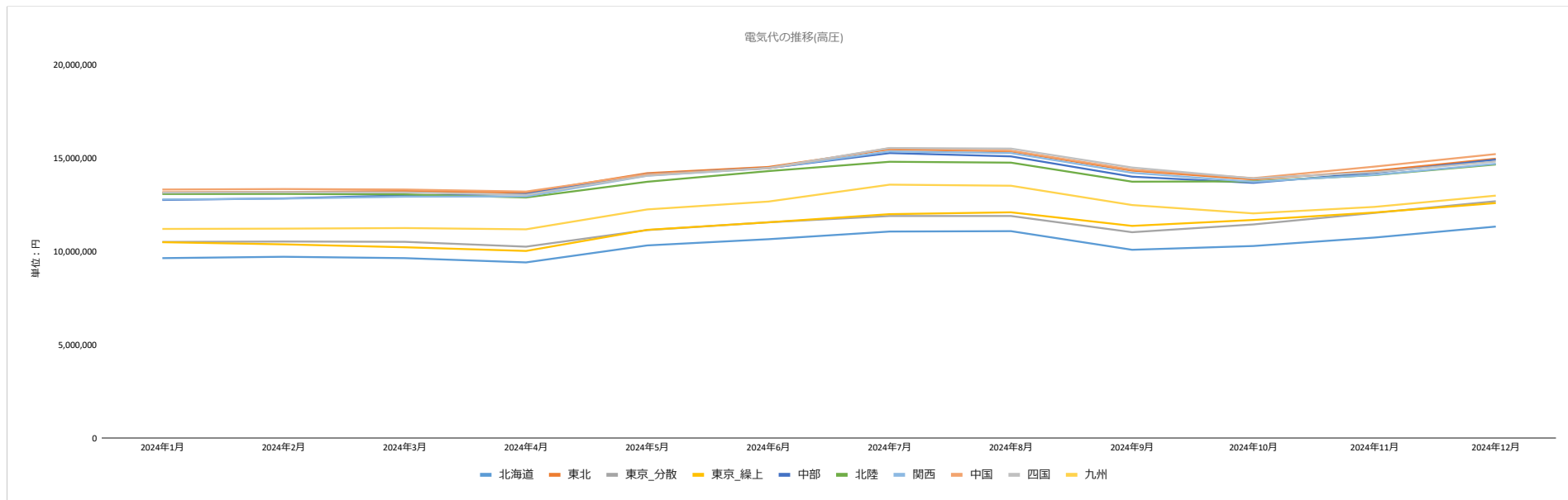
<前月との差異>

エリア	2024年1月		2024年2月		2024年3月		2024年4月		2024年5月		2024年6月		2024年7月		2024年8月		2024年9月		2024年10月		2024年11月		2024年12月	
	高圧	特別高圧	高圧	特別高圧	高圧	特別高圧	高圧	特別高圧	高圧	特別高圧	高圧	特別高圧	高圧	特別高圧	高圧	特別高圧	高圧	特別高圧	高圧	特別高圧	高圧	特別高圧	高圧	特別高圧
北海道			0.14	0.14	-0.14	-0.13	-0.44	-0.44	-0.34	-0.33	0.64	-0.25	0.79	-0.10	0.04	0.03	-1.92	0.09	0.39	0.38	0.87	0.15	1.13	-0.16
東北			0.03	0.04	0.10	0.09	-0.17	-0.16	-0.08	-0.08	0.64	-0.26	0.62	-0.27	-0.22	-0.21	-1.98	0.02	0.29	0.28	0.89	0.18	1.25	-0.05
東京分散			0.04	0.04	-0.03	-0.04	-0.50	-0.48	-0.38	-0.37	0.80	-0.10	0.65	-0.24	0.00	0.00	-1.67	0.33	0.80	0.77	1.19	0.48	1.20	-0.09
東京線上			-0.22	-0.21	-0.30	-0.29	-0.38	-0.38	0.08	0.07	0.78	-0.10	0.84	-0.06	0.19	0.18	-1.40	0.59	0.61	0.59	0.77	0.07	0.97	-0.32
中部			0.16	0.15	0.31	0.31	0.14	0.13	-0.04	-0.03	0.62	-0.27	0.46	-0.44	-0.34	-0.33	-2.09	-0.08	0.45	0.43	1.04	0.33	1.35	0.05
北陸			0.01	0.02	-0.05	-0.05	-0.32	-0.32	-0.47	-0.46	1.10	0.19	0.96	0.07	-0.09	-0.09	-1.96	0.03	0.03	0.04	0.65	-0.05	1.09	-0.21
関西			0.08	0.08	0.20	0.20	0.03	0.03	0.04	0.03	0.77	-0.12	0.66	-0.24	-0.17	-0.17	-2.03	-0.03	0.14	0.14	0.72	0.02	1.14	-0.16
中国			0.05	0.05	-0.05	-0.06	-0.21	-0.20	-0.30	-0.29	0.62	-0.26	0.62	-0.28	-0.26	-0.26	-1.95	0.05	0.56	0.55	1.19	0.47	1.29	0.00
四国			0.06	0.06	-0.03	-0.03	-0.25	-0.24	-0.11	-0.10	0.78	-0.12	0.88	-0.02	-0.06	-0.06	-1.95	0.05	0.06	0.06	0.64	-0.06	1.10	-0.20
九州			0.03	0.03	0.06	0.06	-0.13	-0.13	-0.04	-0.03	0.81	-0.09	0.81	-0.09	-0.11	-0.11	-1.99	0.01	0.07	0.06	0.67	-0.02	1.16	-0.14

●燃料費等調整単価の推移



●電気代の推移

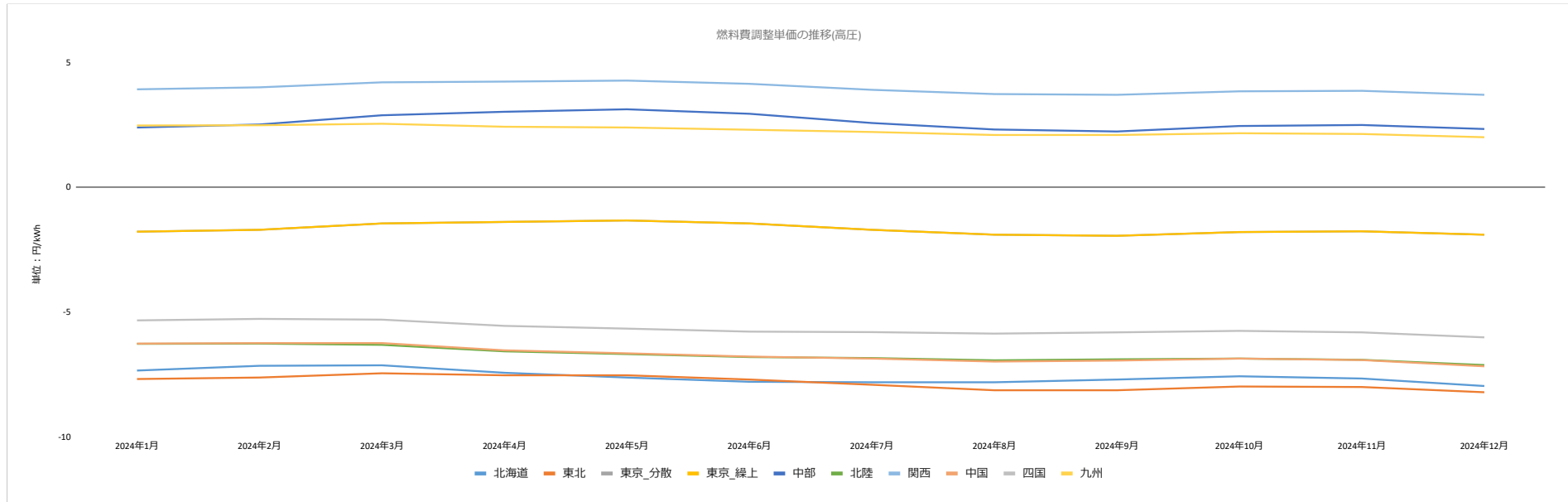


※ モデル料金は、契約種別:各大手電力会社の高圧季節別メニュー、契約電力:1,300kW、使用電力量:520,000kWhにて算定しています。なお、料金単価は2024年4月1日実施の電気需給約款を適用しています。また、従量料金単価は、7-9月は夏季、それ以外の月はその他季を適用しています。  
 ※ モデル料金には、消費税等相当額、燃料費調整額(国の電気料金激変緩和措置を含む)、市場価格調整額、離島ユニバーサル調整額(北海道、東北、中国、九州)および再生可能エネルギー発電促進賦課金が含まれています。力率は100%で算定しています。

●燃料費調整単価

エリア	2024年1月		2024年2月		2024年3月		2024年4月		2024年5月		2024年6月		2024年7月		2024年8月		2024年9月		2024年10月		2024年11月		2024年12月	
	高圧	特別高圧	高圧	特別高圧	高圧	特別高圧	高圧	特別高圧	高圧	特別高圧	高圧	特別高圧	高圧	特別高圧	高圧	特別高圧	高圧	特別高圧	高圧	特別高圧	高圧	特別高圧	高圧	特別高圧
北海道	-7.35	-7.16	-7.16	-6.97	-7.14	-6.95	-7.44	-7.25	-7.63	-7.43	-7.80	-7.59	-7.82	-7.61	-7.82	-7.61	-7.71	-7.50	-7.58	-7.37	-7.67	-7.47	-7.97	-7.76
東北	-7.69	-7.44	-7.63	-7.37	-7.46	-7.21	-7.54	-7.29	-7.54	-7.29	-7.71	-7.46	-7.92	-7.66	-8.14	-7.87	-8.14	-7.87	-7.99	-7.73	-8.01	-7.75	-8.22	-7.95
東京_分散	-1.79	-1.73	-1.71	-1.65	-1.46	-1.41	-1.40	-1.35	-1.34	-1.29	-1.46	-1.41	-1.71	-1.65	-1.91	-1.84	-1.95	-1.89	-1.80	-1.74	-1.77	-1.71	-1.91	-1.84
東京_線外	-1.79	-1.73	-1.71	-1.65	-1.46	-1.41	-1.40	-1.35	-1.34	-1.29	-1.46	-1.41	-1.71	-1.65	-1.91	-1.84	-1.95	-1.89	-1.80	-1.74	-1.77	-1.71	-1.91	-1.84
中部	2.39	2.35	2.51	2.47	2.88	2.84	3.02	2.97	3.12	3.07	2.94	2.90	2.57	2.53	2.31	2.28	2.23	2.20	2.45	2.41	2.49	2.45	2.33	2.30
北陸	-6.28	-6.18	-6.27	-6.16	-6.32	-6.21	-6.58	-6.47	-6.69	-6.58	-6.81	-6.70	-6.85	-6.73	-6.94	-6.82	-6.90	-6.79	-6.87	-6.75	-6.92	-6.80	-7.13	-7.01
関西	3.92	3.87	4.00	3.95	4.20	4.15	4.23	4.18	4.27	4.21	4.14	4.09	3.90	3.85	3.73	3.68	3.70	3.65	3.84	3.79	3.86	3.81	3.70	3.65
中国	-6.27	-6.12	-6.25	-6.10	-6.25	-6.10	-6.54	-6.38	-6.66	-6.50	-6.79	-6.62	-6.87	-6.70	-6.99	-6.82	-6.95	-6.78	-6.87	-6.70	-6.93	-6.76	-7.18	-7.00
四国	-5.34	-5.21	-5.28	-5.15	-5.31	-5.18	-5.56	-5.42	-5.67	-5.52	-5.79	-5.64	-5.81	-5.66	-5.87	-5.72	-5.82	-5.67	-5.76	-5.61	-5.82	-5.67	-6.02	-5.87
九州	2.47	2.43	2.48	2.44	2.54	2.50	2.42	2.38	2.39	2.36	2.30	2.27	2.21	2.18	2.09	2.06	2.09	2.06	2.16	2.12	2.13	2.10	2.00	1.97

●燃料費調整単価の推移



[参考]平均燃料価格

	2024年1月		2024年2月		2024年3月		2024年4月		2024年5月		2024年6月		2024年7月		2024年8月		2024年9月		2024年10月		2024年11月		2024年12月	
	高圧	特別高圧	高圧	特別高圧	高圧	特別高圧	高圧	特別高圧	高圧	特別高圧	高圧	特別高圧	高圧	特別高圧	高圧	特別高圧	高圧	特別高圧	高圧	特別高圧	高圧	特別高圧	高圧	特別高圧
平均原油価格		79,720		85,239		86,220		83,374		79,965		77,911		79,291		82,055		84,886		87,325		85,706		82,043
平均LNG価格		89,220		90,704		95,661		98,928		100,709		99,090		94,762		92,284		91,235		93,829		94,610		93,635
平均石炭価格		27,303		27,105		26,598		25,277		24,799		24,434		24,476		24,096		24,238		24,213		23,973		23,209

エリア	換算係数			基準燃料価格		基準燃料単価	
	α	β	γ	高圧	特別高圧	高圧	特別高圧
北海道	0.1946	0.0827	1.0081	89,500	89,500	0.188	0.183
東北	0.0247	0.2573	0.8912	85,400	85,400	0.213	0.206
東京	0.0033	0.4001	0.6241	64,900	64,900	0.150	0.145
中部	0.0000	0.4381	0.5545	42,000	42,000	0.196	0.193
北陸	0.0380	0.0702	1.2641	79,300	79,300	0.177	0.174
関西	0.0140	0.3483	0.7227	27,100	27,100	0.158	0.156
中国	0.0406	0.0982	1.2015	75,400	75,400	0.205	0.200
四国	0.0845	0.0699	1.1962	80,300	80,300	0.154	0.150
九州	0.0053	0.1861	1.0757	27,400	27,400	0.130	0.128

$$\text{燃料費調整単価} = (\text{平均燃料価格}^{\ast 1} - \text{基準燃料価格}^{\ast 2}) \times \text{基準単価}^{\ast 3} / 1,000$$

※1 「平均燃料価格」：毎月の原油・LNG・海外炭の貿易統計価格を左記α・β・γで加重平均したものであり、毎月変動いたします。

平均燃料価格 = A × α + B × β + C × γ

・A：3か月における1klあたりの平均原油価格

・B：3か月における1tあたりの平均LNG価格

・C：3か月における1tあたりの平均石炭価格

・換算係数：α（原油）・β（LNG）・γ（石炭）

※2 「基準燃料価格」：燃料費調整における価格変動の基準値

※3 「基準単価」：平均燃料価格が1,000円/kl変動した場合の1kWhあたりの調整単価

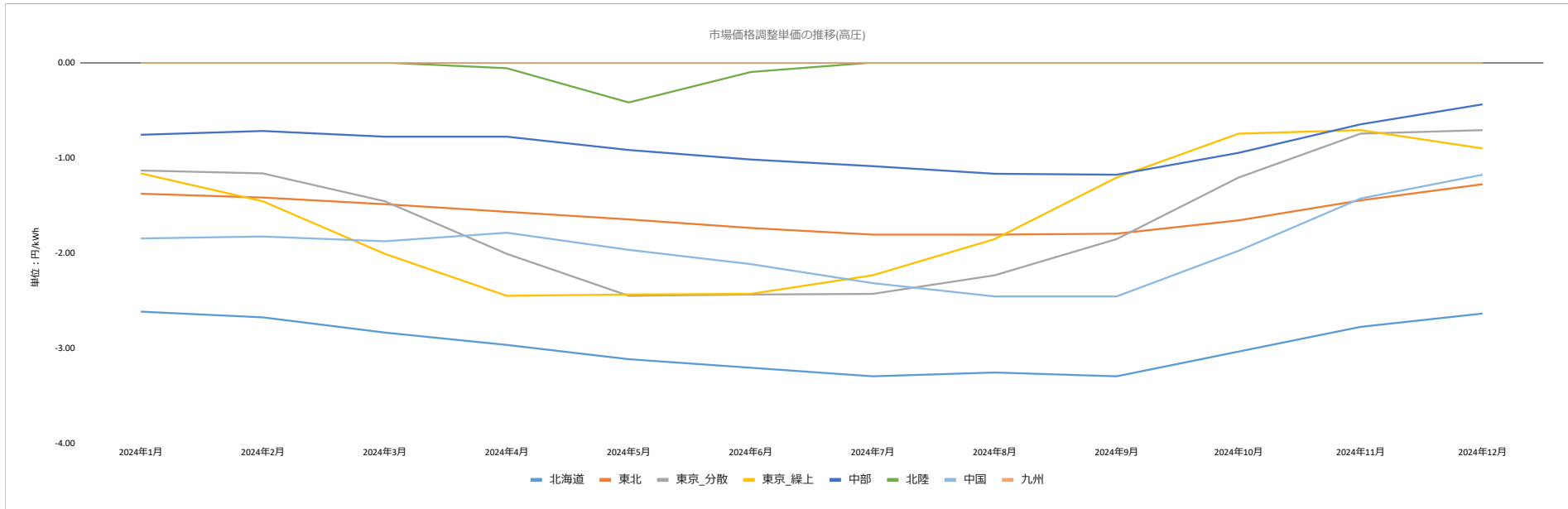
※4 各燃料費調整単価適用期間に対応する燃料費調整単価適用期間につきましては、電力需給約款をご確認ください。

[https://u-power.jp/20240401\\_yakkan\\_high\\_kotei.pdf.pdf#page=27](https://u-power.jp/20240401_yakkan_high_kotei.pdf.pdf#page=27)

●市場価格調整単価

エリア	2024年1月		2024年2月		2024年3月		2024年4月		2024年5月		2024年6月		2024年7月		2024年8月		2024年9月		2024年10月		2024年11月		2024年12月	
	高圧	特別高圧	高圧	特別高圧	高圧	特別高圧	高圧	特別高圧	高圧	特別高圧	高圧	特別高圧	高圧	特別高圧	高圧	特別高圧	高圧	特別高圧	高圧	特別高圧	高圧	特別高圧	高圧	特別高圧
北海道	-2.62	-2.55	-2.68	-2.61	-2.84	-2.76	-2.97	-2.89	-3.12	-3.04	-3.21	-3.13	-3.30	-3.21	-3.26	-3.18	-3.30	-3.21	-3.04	-2.96	-2.78	-2.71	-2.64	-2.57
東北	-1.38	-1.34	-1.42	-1.38	-1.49	-1.45	-1.57	-1.52	-1.65	-1.60	-1.74	-1.69	-1.81	-1.76	-1.81	-1.76	-1.80	-1.75	-1.66	-1.61	-1.45	-1.41	-1.28	-1.25
東京_分散	-1.14	-1.11	-1.17	-1.13	-1.46	-1.42	-2.01	-1.96	-2.45	-2.39	-2.44	-2.37	-2.43	-2.37	-2.24	-2.18	-1.86	-1.81	-1.21	-1.18	-0.75	-0.73	-0.71	-0.69
東京_線上海	-1.17	-1.13	-1.46	-1.42	-2.01	-1.96	-2.45	-2.39	-2.44	-2.37	-2.43	-2.37	-2.24	-2.18	-1.86	-1.81	-1.21	-1.18	-0.75	-0.73	-0.71	-0.69	-0.90	-0.88
中部	-0.76	-0.74	-0.72	-0.71	-0.78	-0.77	-0.78	-0.77	-0.92	-0.90	-1.02	-1.00	-1.09	-1.07	-1.17	-1.15	-1.18	-1.15	-0.95	-0.93	-0.65	-0.64	-0.44	-0.44
北陸	0.00	0.00	0.00	0.00	0.00	0.00	-0.06	-0.06	-0.42	-0.41	-0.10	-0.10	0.00	0.00	0.00	0.00	0.00	0.00	0.00	0.00	0.00	0.00	0.00	0.00
関西																								
中国	-1.85	-1.80	-1.83	-1.78	-1.88	-1.84	-1.79	-1.75	-1.97	-1.92	-2.12	-2.06	-2.32	-2.26	-2.46	-2.40	-2.46	-2.40	-1.98	-1.93	-1.43	-1.40	-1.18	-1.15
四国																								
九州	0.00	0.00	0.00	0.00	0.00	0.00	0.00	0.00	0.00	0.00	0.00	0.00	0.00	0.00	0.00	0.00	0.00	0.00	0.00	0.00	0.00	0.00	0.00	0.00

●市場価格調整単価の推移



[参考]平均市場価格

	2024年1月		2024年2月		2024年3月		2024年4月		2024年5月		2024年6月		2024年7月		2024年8月		2024年9月		2024年10月		2024年11月		2024年12月	
	高圧	特別高圧	高圧	特別高圧	高圧	特別高圧	高圧	特別高圧	高圧	特別高圧	高圧	特別高圧	高圧	特別高圧	高圧	特別高圧	高圧	特別高圧	高圧	特別高圧	高圧	特別高圧	高圧	特別高圧
北海道		12.51		12.24		11.56		10.97		10.32		9.91		9.54		9.69		9.54		10.67		11.78		12.42
東北		11.96		11.68		11.16		10.66		10.12		9.48		8.98		9.01		9.05		10.05		11.44		12.61
東京		14.07		13.98		13.11		11.47		10.16		10.20		10.22		10.80		11.93		13.85		15.22		15.33
中部		12.03		12.38		11.79		11.79		10.43		9.45		8.81		8.03		7.94		10.19		13.05		15.05
北陸		9.47		8.89		8.59		7.58		5.18		7.32		11.92		14.87		16.40		10.89		10.97		12.24
関西																								
中国		9.42		9.52		9.18		9.73		8.67		7.75		6.49		5.62		5.62		8.60		11.97		13.52
四国																								
九州		10.34		12.40		9.90		9.08		8.97		8.07		7.85		9.34		11.51		13.63		13.99		10.30

エリア	x		y		基準市場価格				基準市場単価	
	高圧	特別高圧	高圧	特別高圧	高圧		特別高圧		高圧	特別高圧
					上限	下限	上限	下限		
北海道	0.6760	0.6760	0.3240	0.3240	23.94	23.94	23.94	23.94	0.229	0.223
東北	0.5332	0.5332	0.4668	0.4668	21.39	21.39	21.39	21.39	0.146	0.142
東京	0.6566	0.6566	0.3434	0.3434	17.44	17.44	17.44	17.44	0.337	0.328
中部	0.0000	0.0000	1.0000	1.0000	19.37	19.37	19.37	19.37	0.103	0.101
北陸	0.0000	0.0000	1.0000	1.0000	32.00	8.00	32.00	8.00	0.149	0.145
関西										
中国	0.1316	0.1316	0.8684	0.8684	20.81	20.81	20.81	20.81	0.162	0.158
四国										
九州	1.0000	1.0000	0.0000	0.0000	18.00	6.00	18.00	6.00	0.312	0.307

(1)エリアが「北陸、および九州以外」の場合:

$$\text{市場価格調整単価} = (\text{平均市場価格} \times 1 - \text{基準市場価格} \times 2) \times \text{基準市場単価} \times 3$$

(2)エリアが北陸の場合:

- ① 平均市場価格が8円00銭を下回る場合: 市場価格調整単価 = (平均市場価格 - 8円00銭) × 基準市場単価
- ② 平均市場価格が32円00銭を上回る場合: 市場価格調整単価 = (平均市場価格 - 32円00銭) × 基準市場単価
- ③ 平均市場価格が8円00銭以上、32円00銭以下の場合: 市場価格調整単価は0円00銭とします。

(3)エリアが九州の場合:

- ① 平均市場価格が6円00銭を下回る場合: 市場価格調整単価 = (平均市場価格 - 6円00銭) × 基準市場単価
- ② 平均市場価格が18円00銭を上回る場合: 市場価格調整単価 = (平均市場価格 - 18円00銭) × 基準市場単価
- ③ 平均市場価格が6円00銭以上、18円00銭以下の場合: 市場価格調整単価は0円00銭とします。

※ 1 「平均市場価格」: 算定期間における単純平均市場価格、および時間帯指定の平均市場価格を左記x・yで加重平均したものであり、毎月変動いたします。

$$\text{平均市場価格} = X \times x + Y \times y$$

- ・ X: 算定期間における1kWhあたりの単純平均電力市場価格
- ・ Y: 算定期間における時間帯指定の1kWhあたりの平均市場価格
- ・ 換算係数: x (単純平均市場価格の電力量構成比) ・ y (時間帯指定の平均市場価格の電力量構成比)

※ 2 「基準市場価格」: 市場価格調整における価格変動の基準値

・ 北陸、および九州エリアでは、上限価格・下限価格が設定されています。

※ 3 「基準市場単価」: 平均市場価格が1円/kWh増減した場合に発生する電力量1kWhあたりの変動額

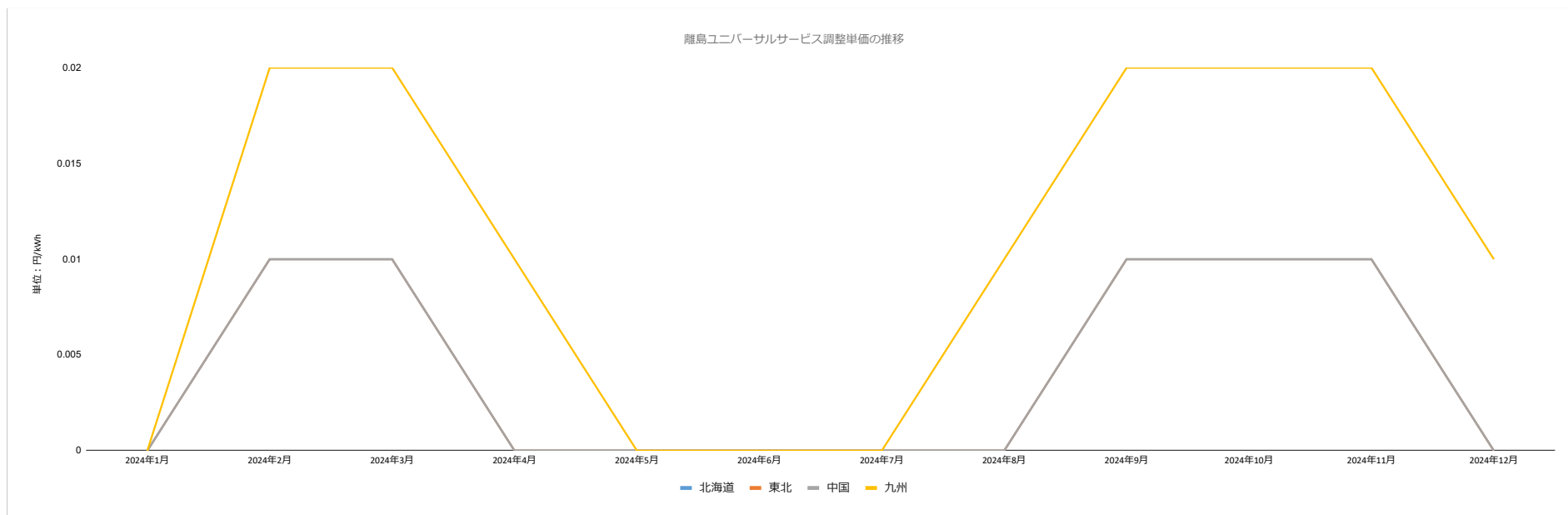
※ 4 各市場価格調整単価適用期間に対応する平均市場価格算定期間につきましては、電力需給約款をご確認ください。

[https://u-power.jp/20240401\\_yakkan\\_high\\_kotei.pdf#page=34](https://u-power.jp/20240401_yakkan_high_kotei.pdf#page=34)

●離島ユニバーサル調整単価

エリア	2024年1月		2024年2月		2024年3月		2024年4月		2024年5月		2024年6月		2024年7月		2024年8月		2024年9月		2024年10月		2024年11月		2024年12月	
	高圧	特別高圧	高圧	特別高圧	高圧	特別高圧	高圧	特別高圧	高圧	特別高圧	高圧	特別高圧	高圧	特別高圧	高圧	特別高圧	高圧	特別高圧	高圧	特別高圧	高圧	特別高圧	高圧	特別高圧
北海道	0.00	0.00	0.01	0.01	0.01	0.01	0.00	0.00	0.00	0.00	0.00	0.00	0.00	0.00	0.00	0.00	0.01	0.01	0.01	0.01	0.01	0.01	0.00	0.00
東北	0.00	0.00	0.01	0.01	0.01	0.01	0.00	0.00	0.00	0.00	0.00	0.00	0.00	0.00	0.00	0.00	0.01	0.01	0.01	0.01	0.01	0.01	0.00	0.00
東京																								
中部																								
北陸																								
関西																								
中国	0.00	0.00	0.01	0.01	0.01	0.01	0.00	0.00	0.00	0.00	0.00	0.00	0.00	0.00	0.00	0.00	0.01	0.01	0.01	0.01	0.01	0.01	0.00	0.00
四国																								
九州	0.00	0.00	0.02	0.02	0.02	0.02	0.01	0.01	0.00	0.00	0.00	0.00	0.00	0.00	0.01	0.01	0.02	0.02	0.02	0.02	0.02	0.02	0.01	0.01

●離島ユニバーサルサービス調整単価の推移



[参考]離島平均燃料価格

	2024年1月		2024年2月		2024年3月		2024年4月		2024年5月		2024年6月		2024年7月		2024年8月		2024年9月		2024年10月		2024年11月		2024年12月	
	高圧	特別高圧	高圧	特別高圧	高圧	特別高圧	高圧	特別高圧	高圧	特別高圧	高圧	特別高圧	高圧	特別高圧	高圧	特別高圧	高圧	特別高圧	高圧	特別高圧	高圧	特別高圧	高圧	特別高圧
平均原油価格		79,720		85,239		86,220		83,374		79,965		77,911		79,291		82,055		84,886		87,325		85,706		82,043
平均LNG価格		89,220		90,704		95,661		98,928		100,709		99,090		94,762		92,284		91,235		93,829		94,610		93,635
平均石炭価格		27,303		27,105		26,598		25,277		24,799		24,434		24,476		24,096		24,238		24,213		23,973		23,209

エリア	換算係数			離島基準燃料価格		離島調整上限燃料価格		離島基準単価	
	α	β	γ	高圧	特別高圧	高圧	特別高圧	高圧	特別高圧
北海道	1	0	0	79,300		119,000		0.001	
東北	1	0	0	79,300		119,000		0.001	
東京									
中部									
北陸									
関西									
中国	1	0	0	79,300		119,000		0.001	
四国									
九州	1	0	0	79,300		119,000		0.003	

(1)原油換算値1キロリットル当たりの離島平均燃料価格※1が離島基準燃料価格※2を下回る場合：  
離島ユニバーサルサービス調整単価 = (離島基準燃料価格 - 離島平均燃料価格) × 離島基準単価※3/1,000

(2)原油換算値1キロリットル当たりの離島平均燃料価格が離島基準燃料価格を上回る場合：  
離島ユニバーサルサービス調整単価 = (離島平均燃料価格 - 離島基準燃料価格) × 離島基準単価/1,000

(3)原油換算値1キロリットル当たりの離島平均燃料価格が離島調整上限燃料価格※4を上回る場合：  
離島ユニバーサルサービス調整単価 = (離島調整上限燃料価格 - 離島基準燃料価格) × 離島基準単価/1,000

※1 「離島平均燃料価格」：毎月の原油・LNG・海外炭の貿易統計価格を左記α・β・γで加重平均したものであり、毎月変動いたします。

$$\text{離島平均燃料価格} = A \times \alpha + B \times \beta + C \times \gamma$$

- ・A：3か月における1klあたりの平均原油価格
- ・B：3か月における1tあたりの平均LNG価格
- ・C：3か月における1tあたりの平均石炭価格
- ・換算係数：α（原油）・β（LNG）・γ（石炭）

※2 「離島基準燃料価格」：離島ユニバーサルサービス調整における価格変動の基準値

※3 「離島基準単価」：離島平均燃料価格が1,000円/kl変動した場合の1kWhあたりの調整単価

※4 「離島調整上限燃料単価」：離島ユニバーサル調整における価格変動の上限値

※5 各離島ユニバーサル調整単価適用期間に対応する離島平均燃料価格算定期間につきましては、電力需給約款をご確認ください。

[https://u-power.jp/20240401\\_yakkan\\_high\\_kotei.pdf#page=30](https://u-power.jp/20240401_yakkan_high_kotei.pdf#page=30)